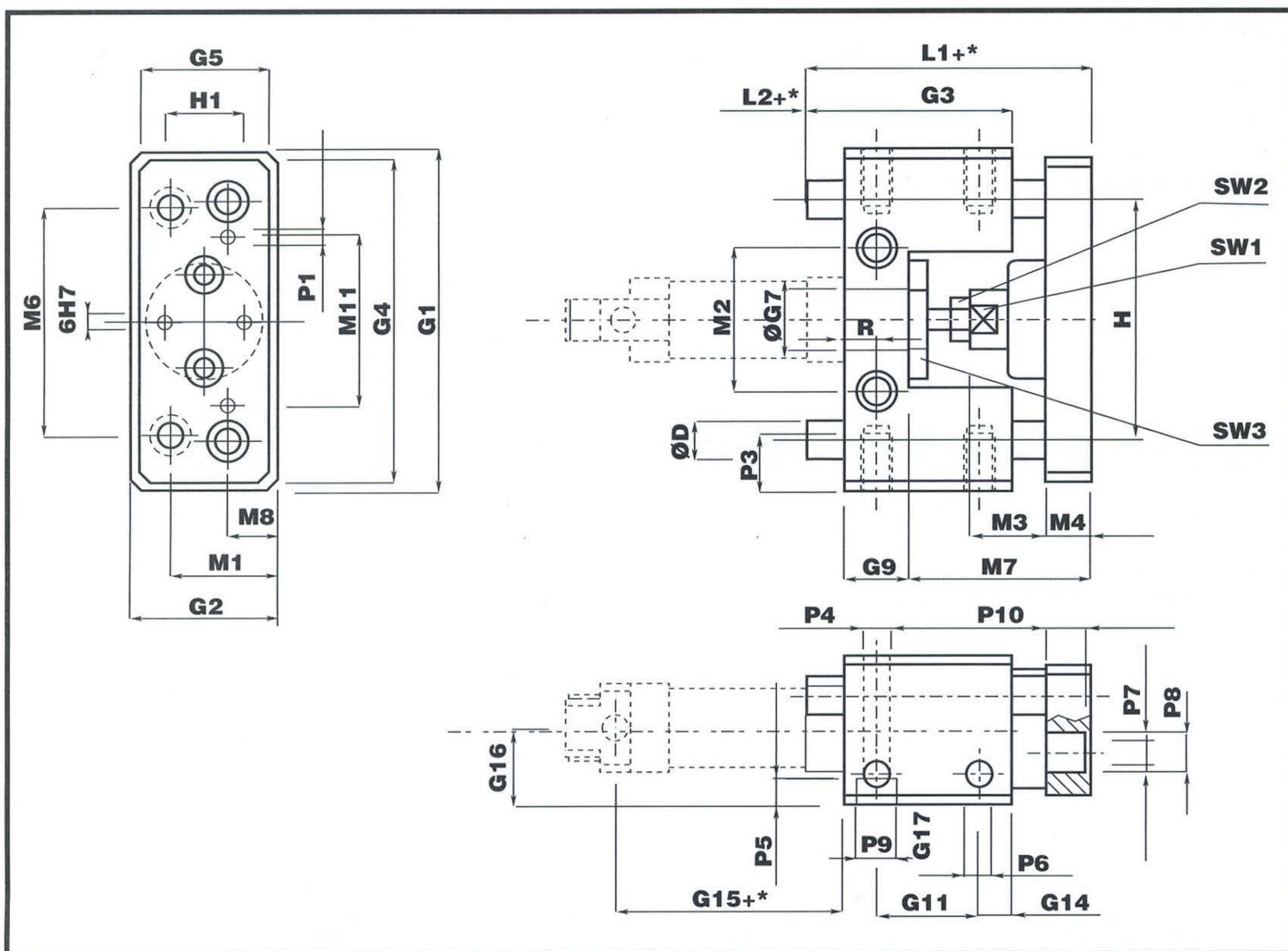
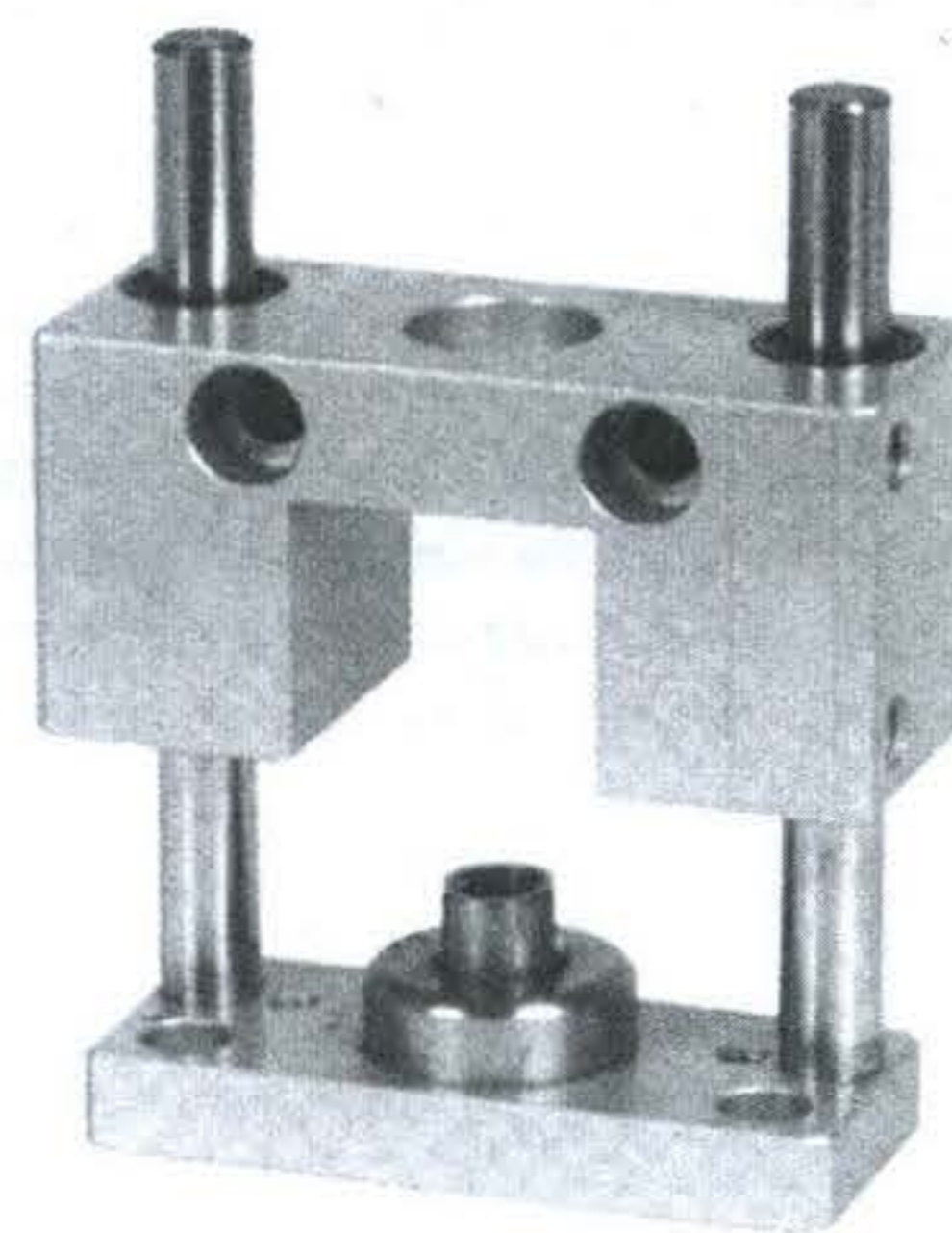


Tipo UMC	**	***	**
	1	2	3

- 1 Alesaggi Ø16-20-25
- 2 Corse
- 3 Modello BA: Bronzina
BB: Manicotti a ricircolo di sfere



Ø	D	G1	G2	G3	G4	G5	ØG7	G9	G11	G14	G15	G16	G17	H	H1	R	M1	M2	M3
16	10	90	40	44	85	35	16	17	27	8,5	71	19,5	8	63	15	8,5	28,5	38	19
20	12	100	40	48	90	38	22	17	32	8	76	24	10	76	20	8,5	30	46,5	19
25	12	100	40	48	90	38	22	17	32	8	76	24	10	76	20	8,5	30	46,5	19

Ø	M4	M6	M7	M8	M11	L1	L2	ØP1	P3	ØP4	P5	ØP6	ØP7	ØP8	P9	P10	SW1	SW2	SW3
16	12	60	48	13,5	45	74	10	M5	15	7	7	M8	6,5	10,5	10,5	7	13	10	27
20	12	70	48	15	55	75	12	M6	15	9	9	M8	6,5	11	14	7	13	13	27
25	12	70	54	15	55	83	12	M6	15	9	9	M8	6,5	11	14	7	13	17	27

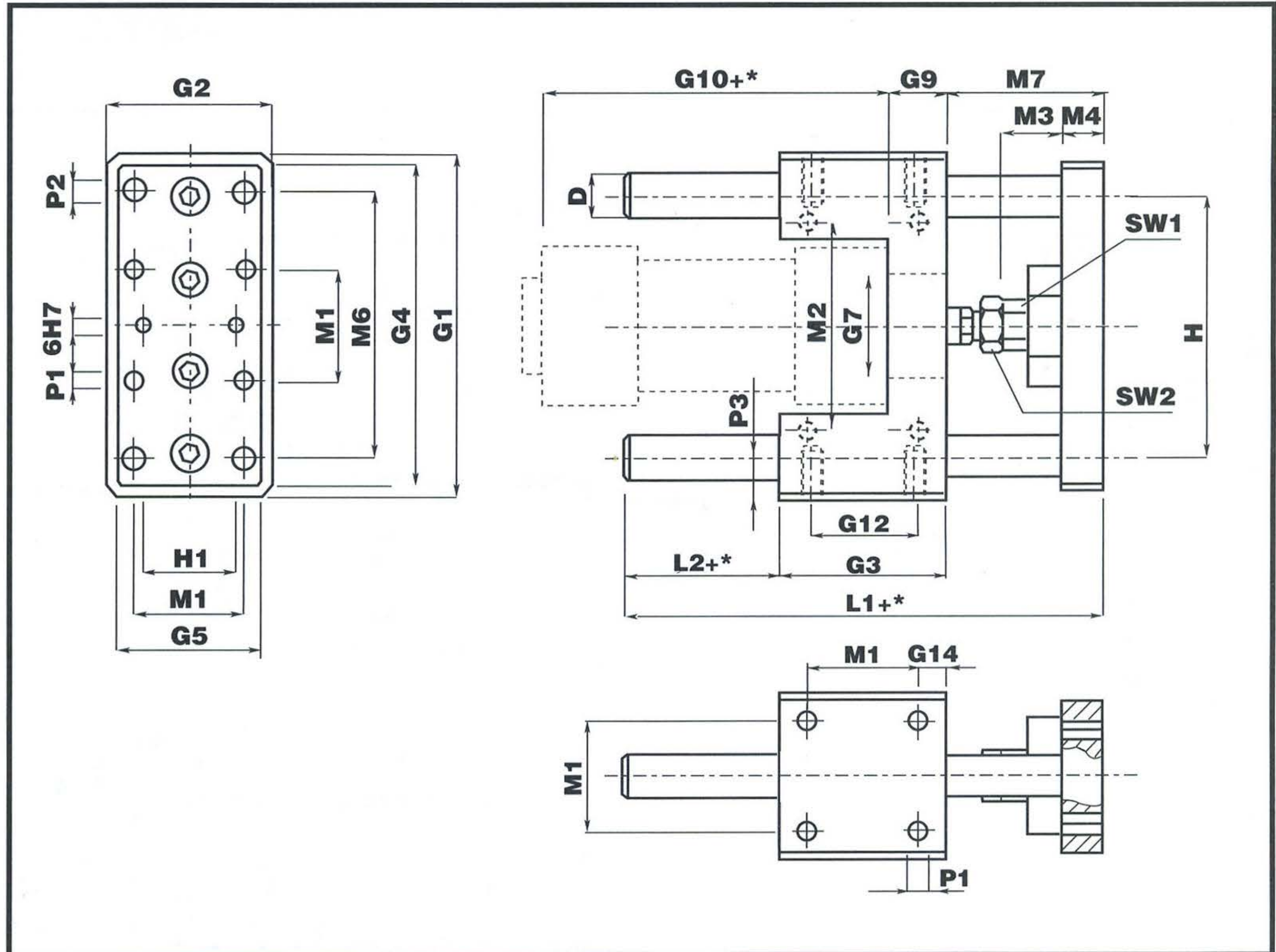
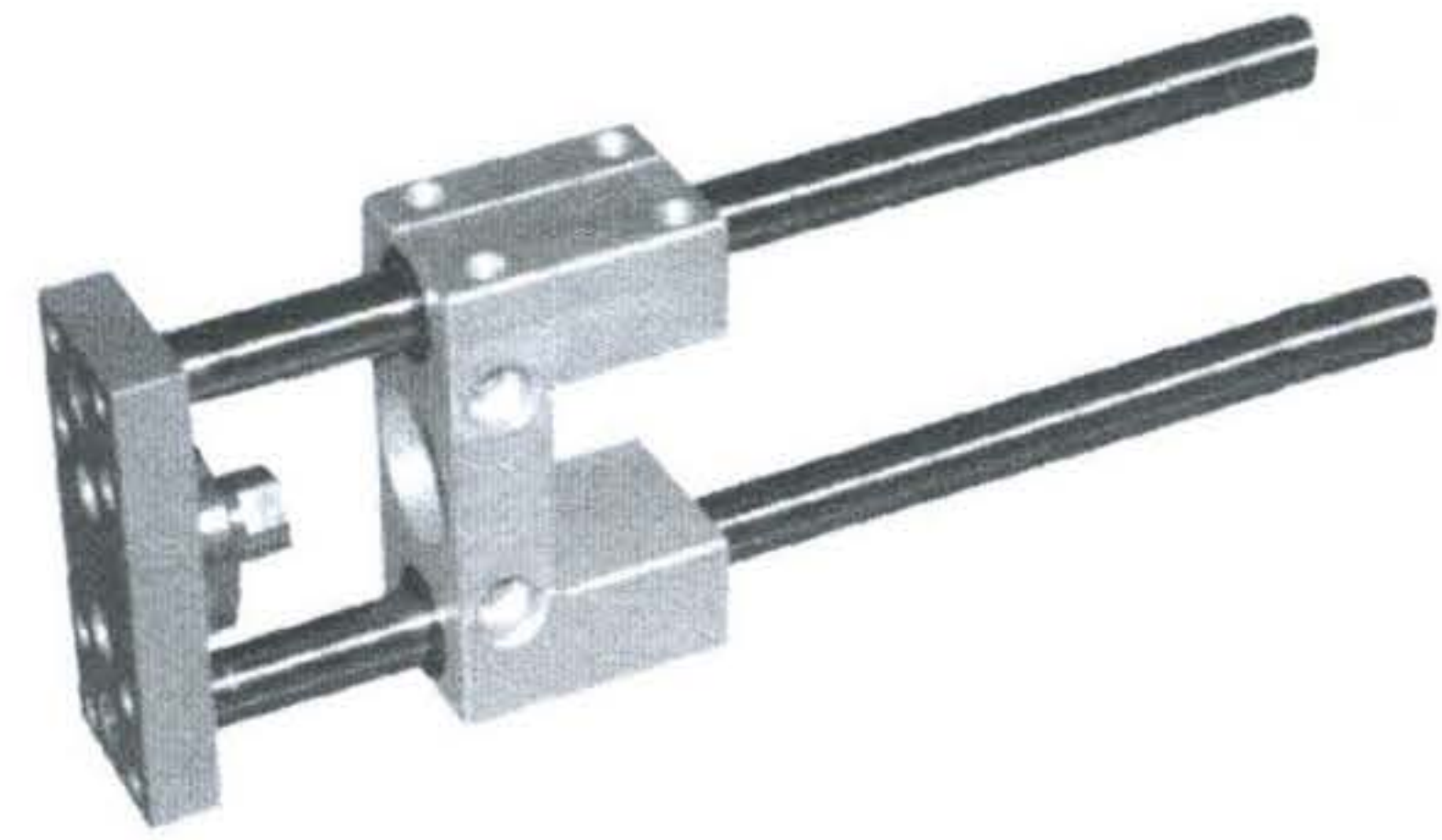
Tipo UMC	***	****	***
	1	2	3

1 Alesaggi Ø32 - 40 - 50 - 63 - 80 - 100

2 Corse

3 Modello BA: Bronzina

BB: Manicotti a ricircolo di sfere

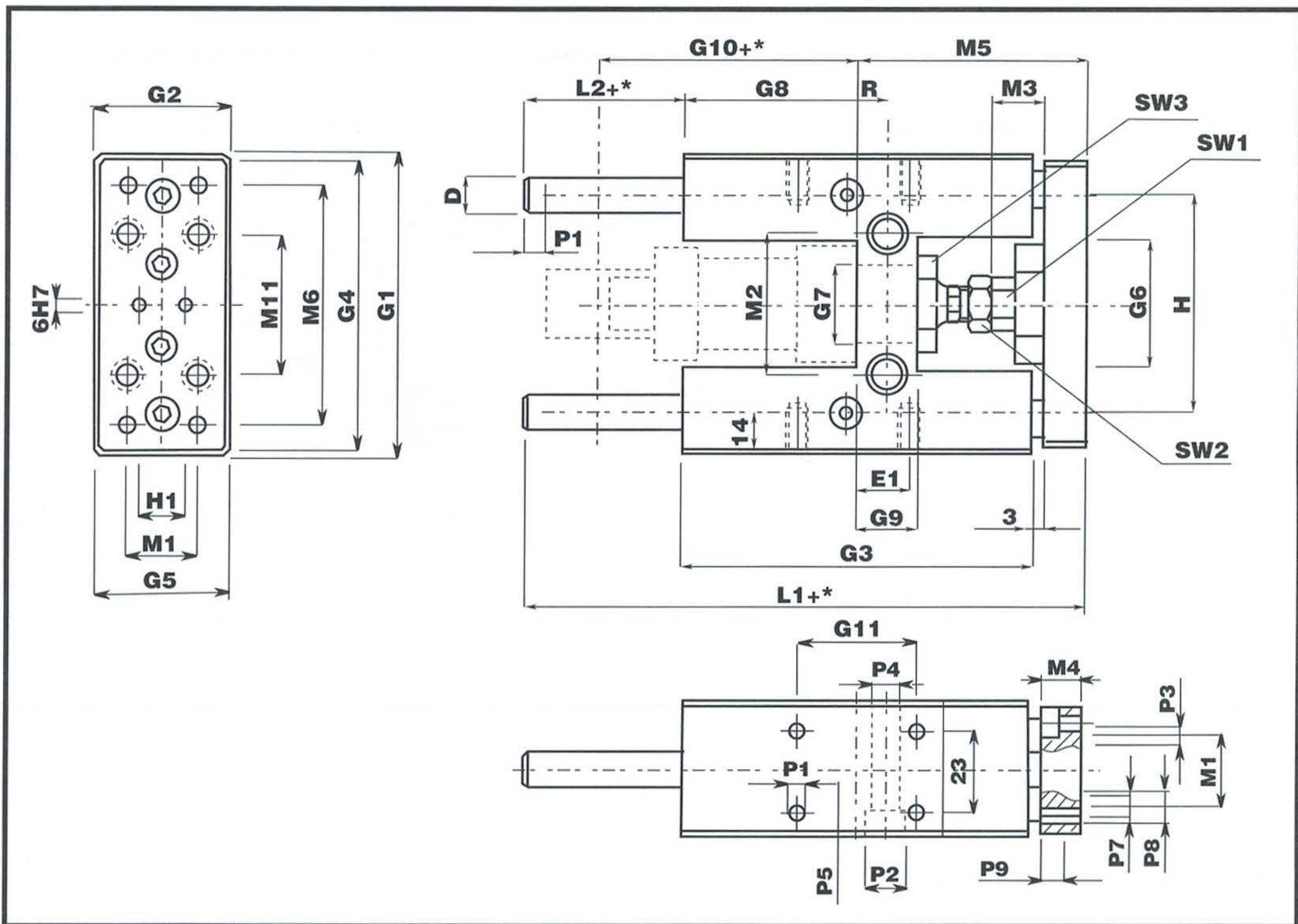
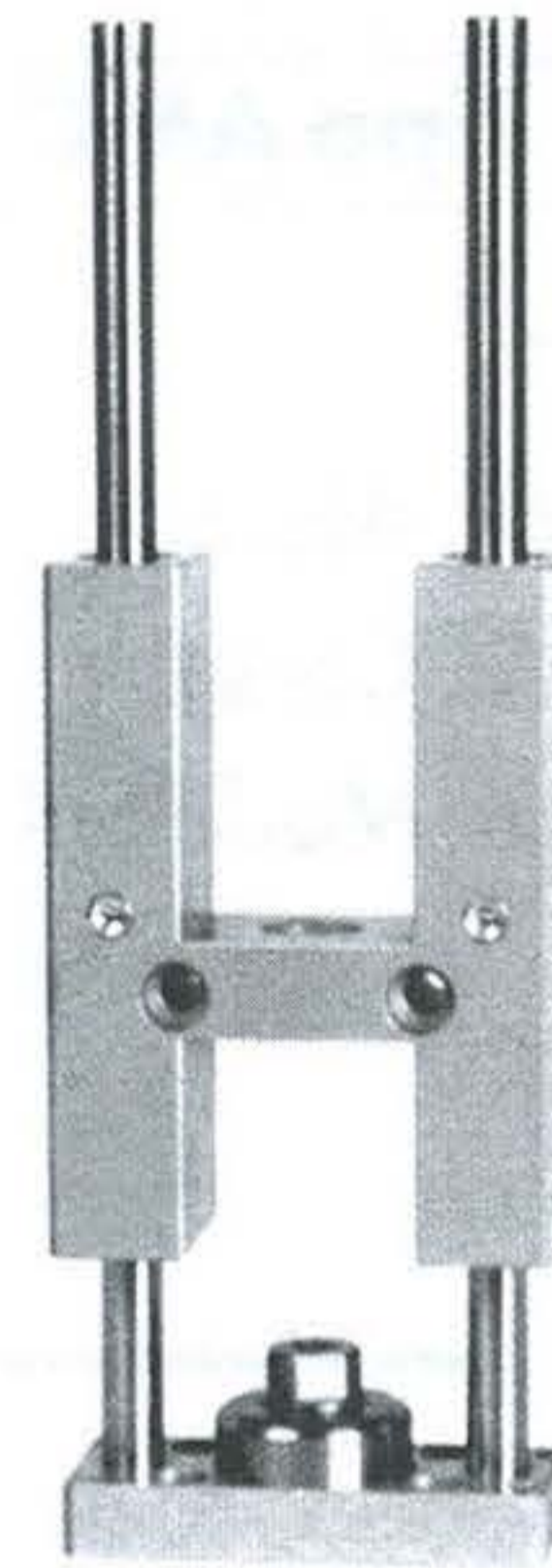


Ø	D	G1	G2	G3	G4	G5	ØG7	G9	G10	G12	G14	H	H1
32	12	100	48	48	95	45	30	17	94	32,5	7,8	74	31
40	12	106	56	58	101	53	35	21	105	38	10	80	36
50	16	125	66	59	120	63	40	25	106	46,5	6,3	96	45
63	16	132	76	76	127	73	45	25	121	56,5	9,8	104	45
80	20	165	98	90	160	95	45	34	128	50	9	130	56
100	20	185	118	110	180	115	55	35	138	70	10,5	152	56

Ø	M1	M2	M3	M4	M6	M7	L1	L2	ØP1	P2	P3	SW1	SW2
32	32,5	58	18	12	78	46	108	15	M6	6,5	12	15	17
40	38	64	21	15	84	52	120	10	M6	6,5	12	15	19
50	46,5	80	24	15	100	65	130	10	M8	8,5	15	22	24
63	56,5	95	24	15	105	65	145	10	M8	8,5	15	22	24
80	72	130	21	16	130	71	170	12	M10	11	18	27	30
100	89	150	31	16	150	71	190	12	M10	11	18	27	30

Tipo UMH	**	***	**
	1	2	3

- 1 Alesaggi Ø16 - 20 - 25
- 2 Corse
- 3 Modello BA: Bronzina
BB: Manicotti a ricircolo di sfere

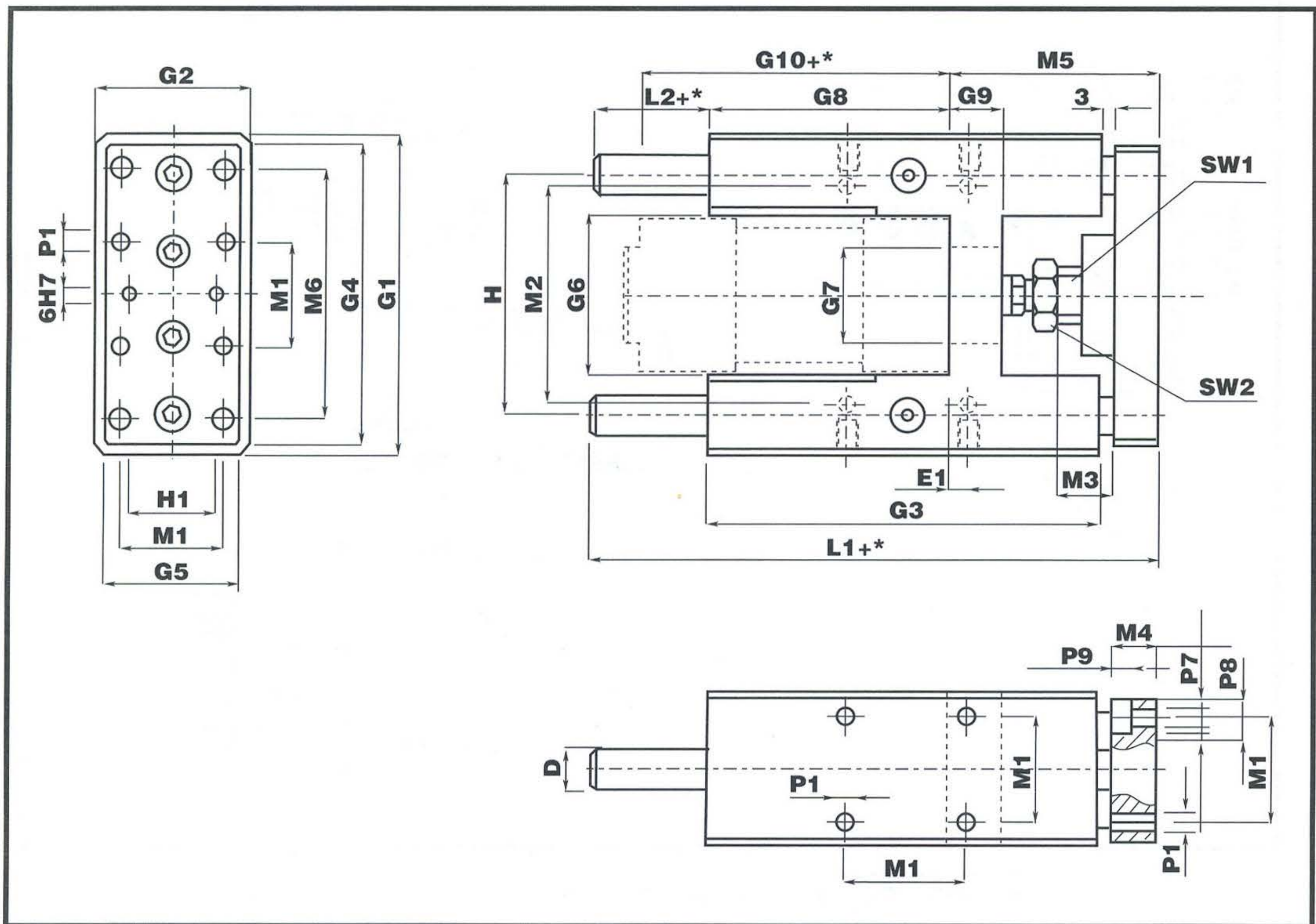
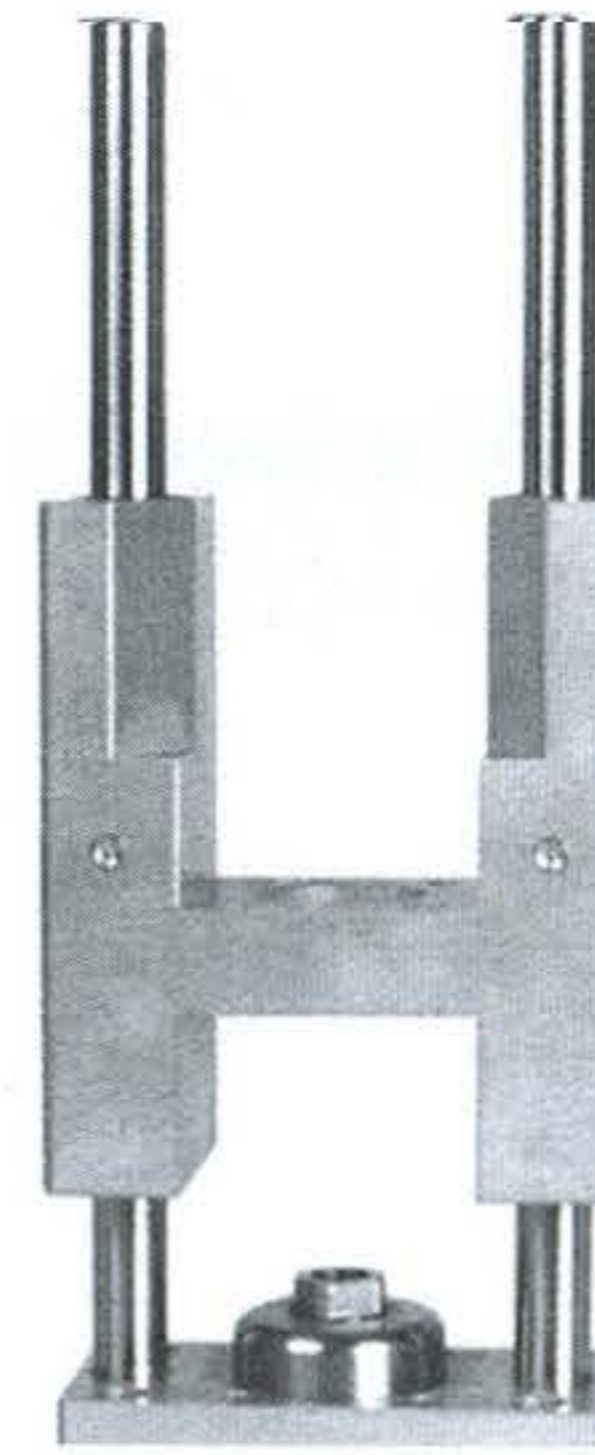


Ø	D	E1	G1	G2	G3	G4	G5	G6	ØG7	G8	G9	G10	G11	H	H1	R	L1	L2
16	10	15	79	34	108	74	32	36	16	58	15	60	32,5	58	15	8,5	160	37
20	12	15	79	34	108	76	32	38	22	58	15	71	32,5	58	20	8,5	160	37
25	12	15	79	34	108	76	32	38	22	58	15	76	32,5	58	20	8,5	160	37

Ø	M1	M2	M3	M4	M5	M6	M11	ØP1	ØP2	ØP3	ØP4	P5	ØP7	ØP8	P9	SW1	SW2	SW3
16	20	38	19	12	65	68	40	M6	10,5	M5	6,5	7	5,5	9	6	13	10	27
20	20	38	19	12	65	68	40	M6	10,5	M5	6,5	7	5,5	9	6	13	13	27
25	20	38	19	12	65	68	40	M6	10,5	M5	6,5	7	5,5	9	6	13	17	27

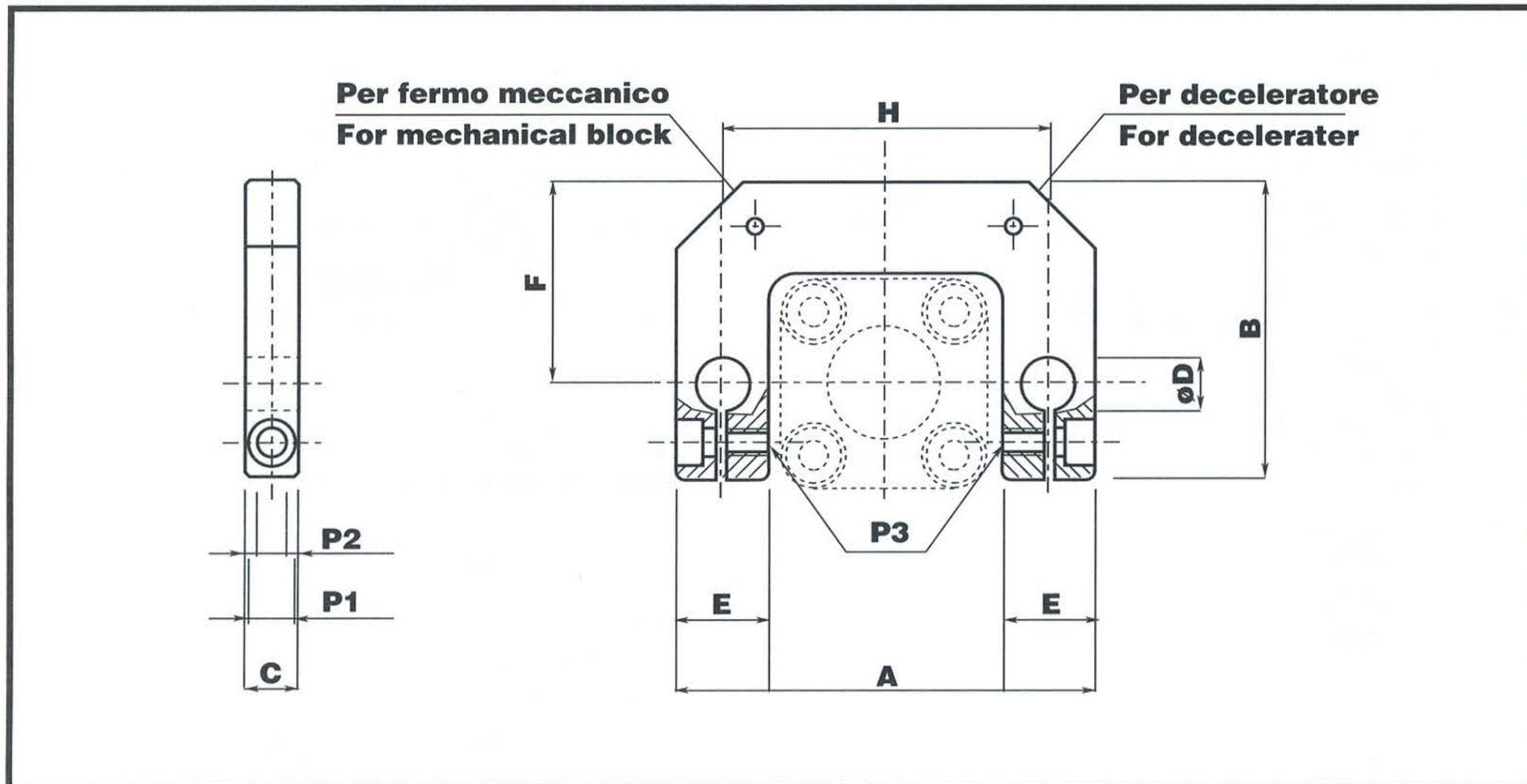
Tipo UMH	***	****	**
	1	2	3

- 1 Alesaggi $\varnothing 32 - 40 - 50 - 63 - 80 - 100$
- 2 Corse
- 3 Modello BA: Bronzina
BB: Manicotti a ricircolo di sfere



\varnothing	D	E1	G1	G2	G3	G4	G5	G6	$\varnothing G7$	G8	G9	G10	H	H1
32	12	4,3	97	49	125	90	45	50,2	30	76	17	94	74	31
40	16	11	115	58	139	110	54	58,2	35	81	21	105	87	36
50	20	18,8	137	69	148	130	63	70,2	40	78	26	106	104	45
63	20	15,3	152	85	182	145	79	85,2	45	111	26	121	119	45
80	25	21	189	105	215	180	99	105	45	128	34	128	148	56
100	25	24,5	213	129	220	200	120	130	55	128	39	138	172	56

\varnothing	M1	M2	M3	M4	M5	M6	L1	L2	$\varnothing P1$	$\varnothing P7$	$\varnothing P8$	P9	SW1	SW2
32	32,5	61	18	12	64	78	177	37	M6	6,5	10,5	6,5	15	17
40	38	69	21	15	74	84	192	37	M6	6,5	10,5	6,5	15	19
50	46,5	85	24	15	89	100	205	38	M8	8,5	13,5	9	22	24
63	56,5	100	24	15	88	105	237	37	M8	8,5	13,5	9	22	24
80	72	130	31	20	110	130	280	42	M10	11	18	11	27	30
100	89	150	31	20	115	150	280	37	M10	11	18	11	27	30

PIASTRA DI COLLEGAMENTO STELI GUIDA serie PCS
Per UMH 32/100


MATERIALE: Alluminio anodizzato
 Nr. 2 viti di bloccaggio comprese

BUILDING MATERIAL: Anodized aluminium
No. 2 fixing screws included

Ø	A	B	C	D	E	F	H	P1	P2	P3
32	95	68	12	12	21	46	74	10,5	6,5	M6
40	113	78	15	16	26	56	87	10,5	6,5	M6
50	135	98	17	20	30	66	104	10,5	6,5	M6
63	149	118	17	20	31	78	119	13,5	8,5	M8
80	187	142	20	25	39	99	148	13,5	8,5	M8
100	211	163	20	25	39	114	172	13,5	8,5	M8

DIAGRAMMI DI CARICO

DIAGRAMMA MAX. CARICO UTILE IN FUNZIONE DELLA SPORGENZA
(CON ASSE LONGITUDINALE DELL'UNITÀ DI GUIDA ORIZZONTALE)

GRAPH MAXIMUM ALLOWABLE LOAD RELATED TO THE STROKE
(WITH THE LONGITUDINAL AXES OF THE UNIT HORIZONTAL PLACED)

