

VELOCITÀ

La velocità è regolabile.

Per i tipi normali:

Velocità massima 10mm/min.

Velocità massima 6000mm/min. senza valvole di controllo.

Con valvole di controllo:

Velocità minima 0mm/min.

Velocità massima 3000mm/min.

Le variazioni della temperatura provocano modifiche di viscosità dell'olio e quindi piccole variazioni di velocità.

SFORZO

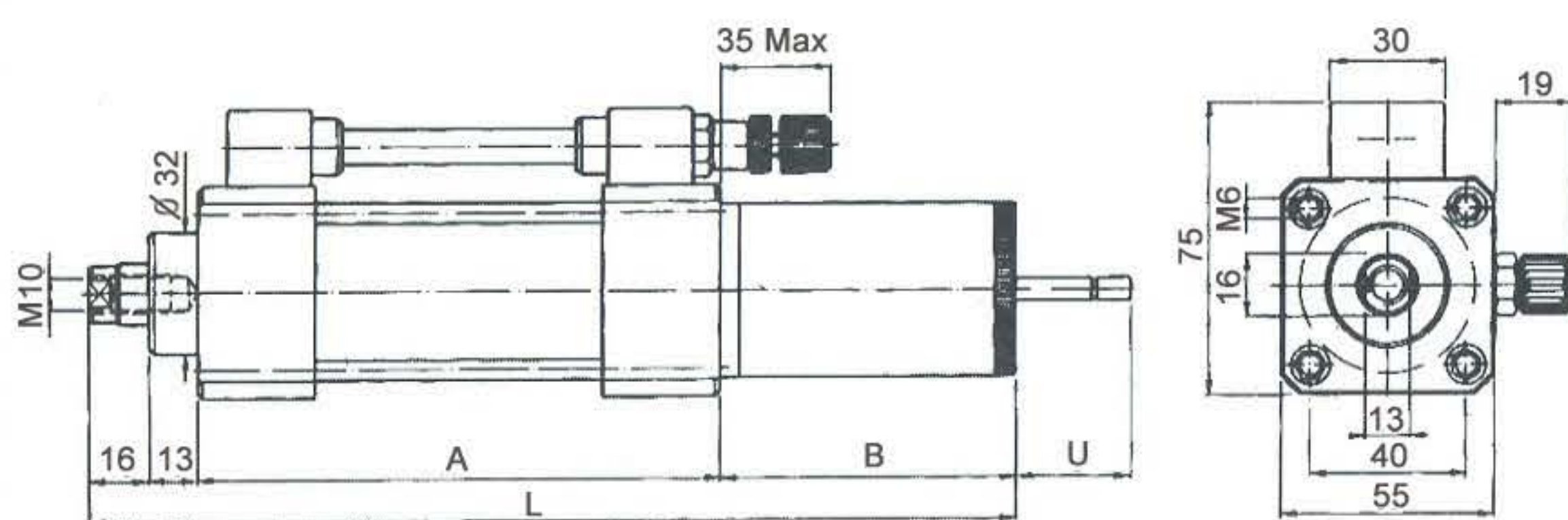
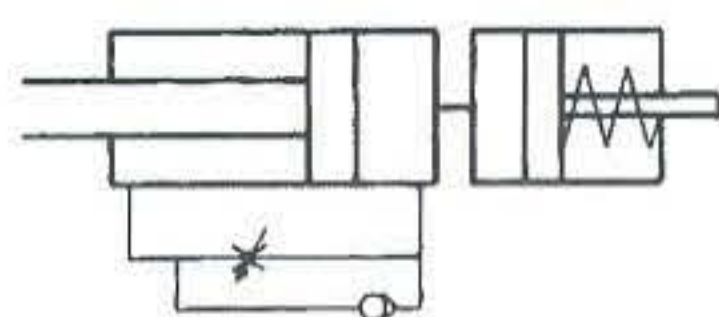
Massimo sforzo regolabile, comprese le eventuali forze d'inerzia sviluppate dalle masse in movimento, senza valvole Kgf. 600
con valvole Kgf. 500

APPLICAZIONI

Il regolatore idraulico di velocità viene normalmente accoppiato ad un cilindro pneumatico onde ottenere una velocità costante del movimento.

40 RLU...NO

REGOLATORE USCITA STELO

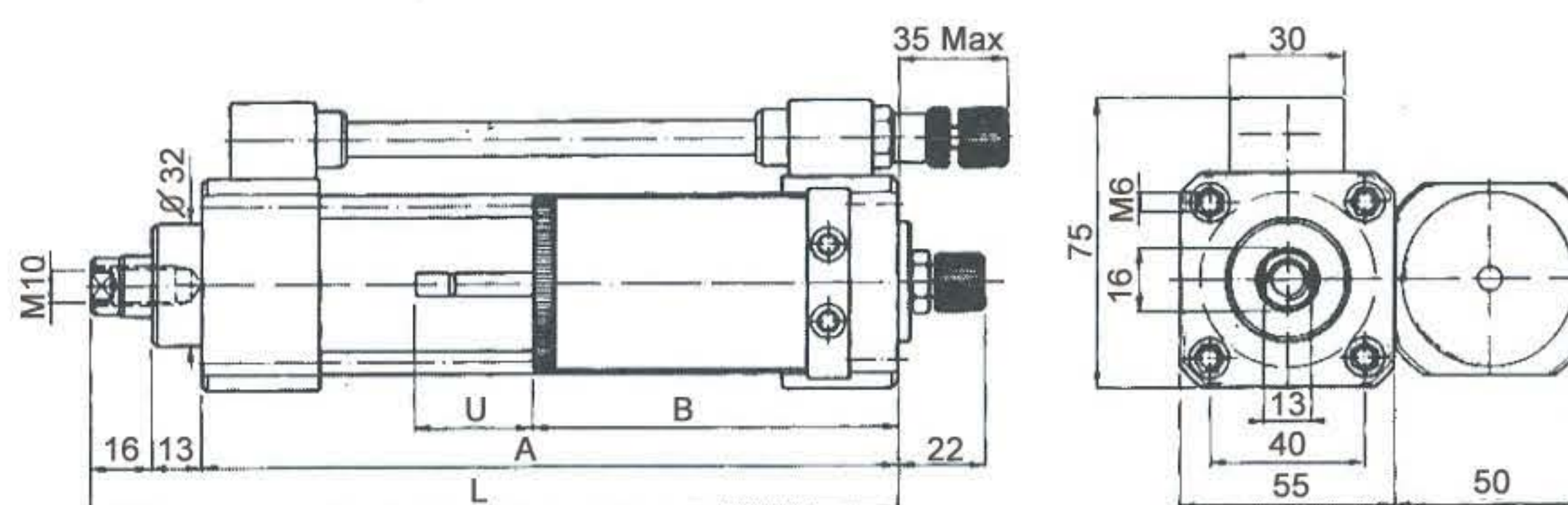
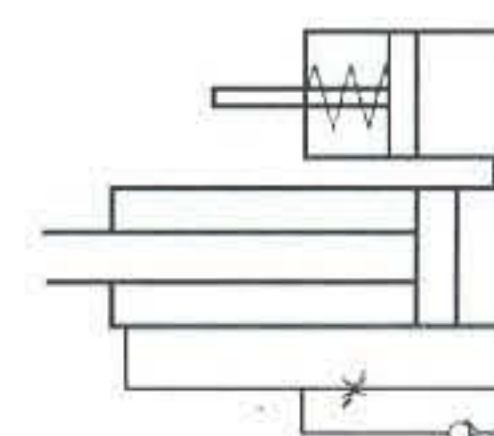


DATI TECNICI E DIMENSIONI:

ART.	Corsa in mm.		Dimensioni		
	H	A	B	L	U
40.RLU.050.NO	50	136	80	245	32
40.RLU.100.NO	100	186	80	295	32
40.RLU.150.NO	150	236	100	365	47
40.RLU.200.NO	200	286	100	415	47
40.RLU.250.NO	250	336	125	490	67
40.RLU.300.NO	300	386	125	540	67
40.RLU.350.NO	350	436	145	610	86
40.RLU.400.NO	400	486	145	660	86

40 RPU...NO

REGOLATORE USCITA STELO



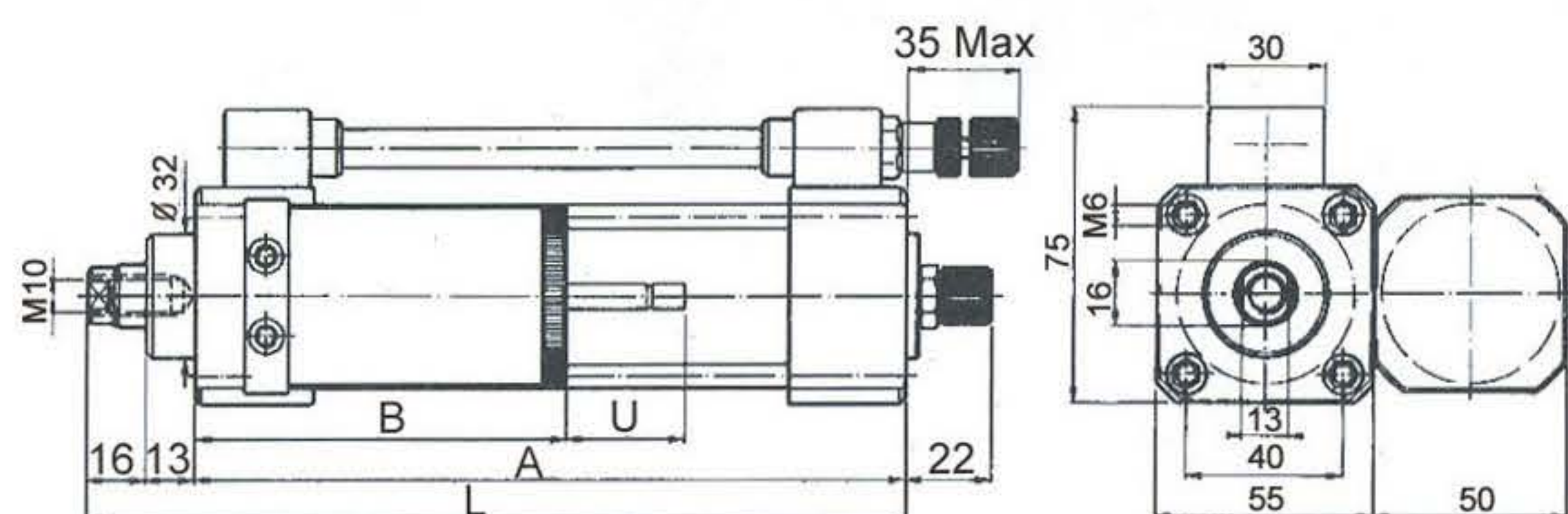
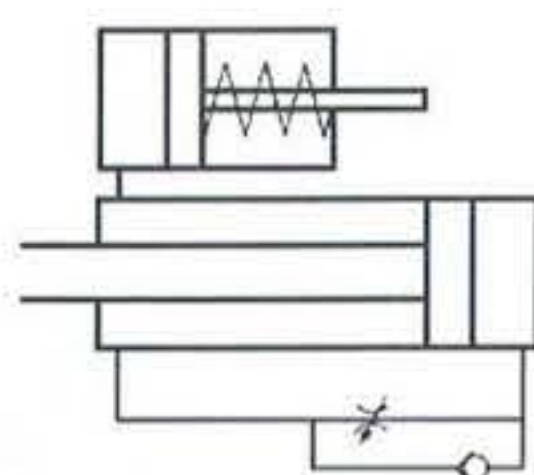
DATI TECNICI E DIMENSIONI:

ART.	Corsa in mm.		Dimensioni		
	H	A	B	L	U
40.RPU.050.NO	50	136	105	165	32
40.RPU.100.NO	100	186	105	215	32
40.RPU.150.NO	150	236	125	265	47
40.RPU.200.NO	200	286	125	315	47
40.RPU.250.NO	250	336	150	365	67
40.RPU.300.NO	300	386	150	415	67
40.RPU.350.NO	350	436	170	465	86
40.RPU.400.NO	400	486	170	515	86

40 RPE...NO REGOLATORE ENTRATA STELO

Tutte le versioni possono essere corredate con:

- Valvola di accelerazione (SKIP) Tipo VA
- Valvola di arresto (STOP) tipo VS
- Valvola di accelerazione e arresto (SKIP + STOP) tipo AS.



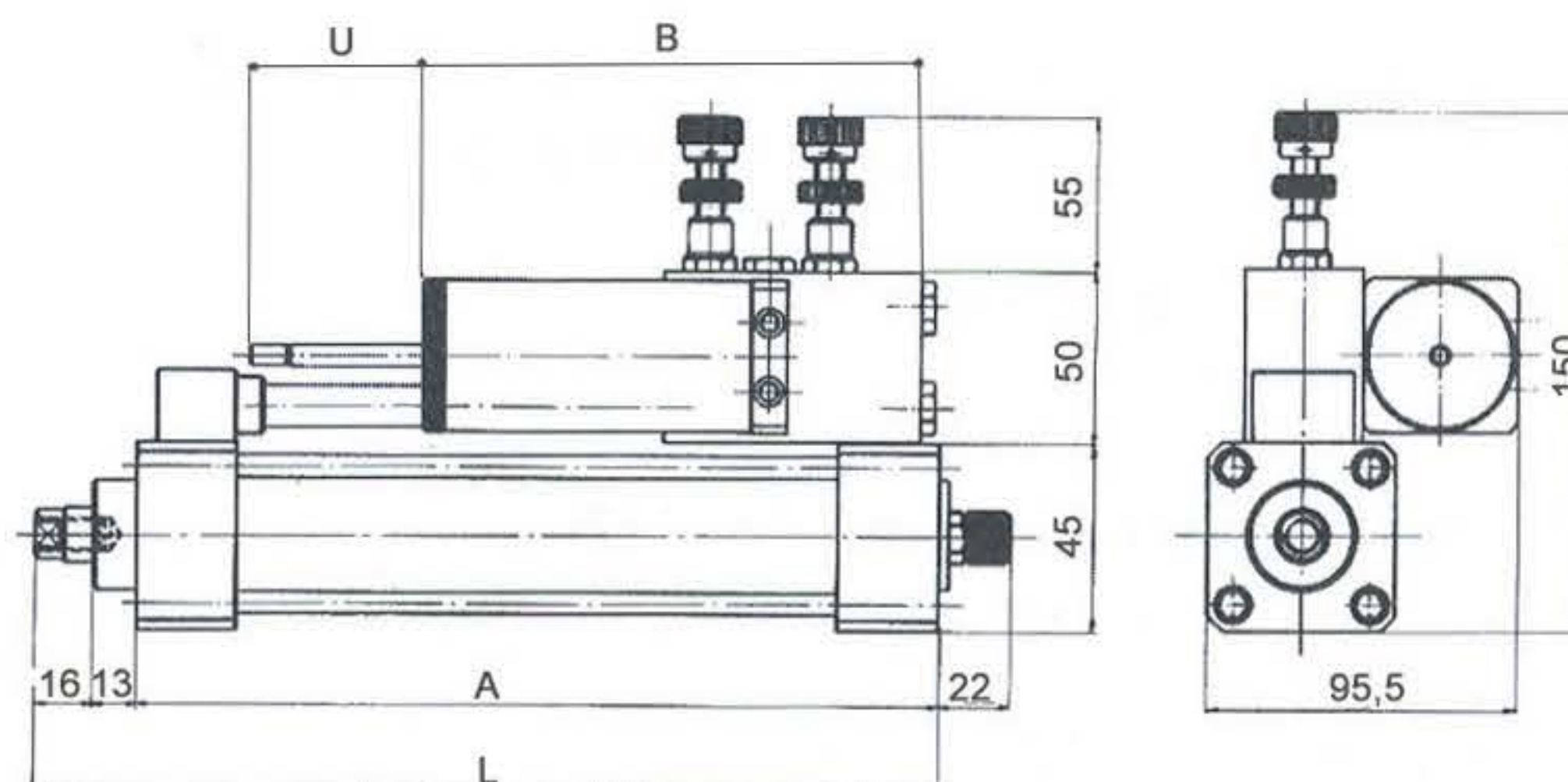
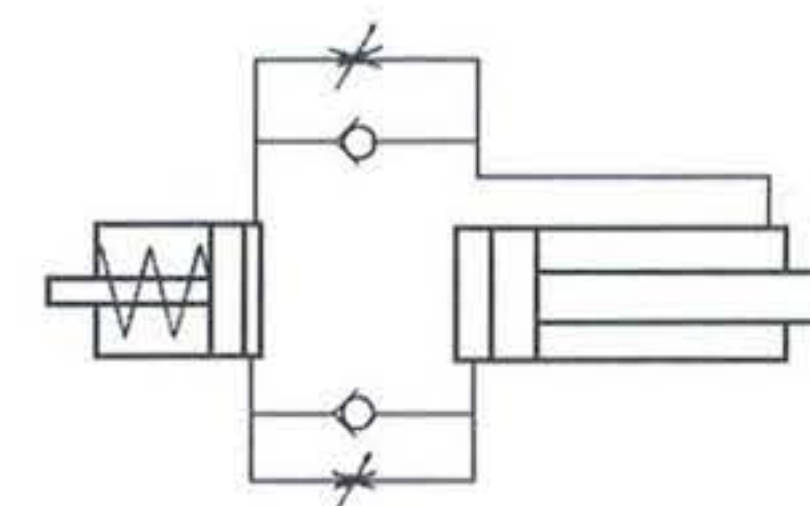
DATI TECNICI E DIMENSIONI:

ART.	Corsa in mm.		Dimensioni			
	H	A	B	L	U	
40.RPE.050.NO	50	136	105	165	32	
40.RPE.100.NO	100	186	105	215	32	
40.RPE.150.NO	150	236	125	265	47	
40.RPE.200.NO	200	286	125	315	47	
40.RPE.250.NO	250	336	150	365	67	
40.RPE.300.NO	300	386	150	415	67	
40.RPE.350.NO	350	436	170	465	86	
40.RPE.400.NO	400	486	170	515	86	

40 RPD...NO DOPPIA REGOLAZIONE

Tutte le versioni possono essere corredate con:

- Valvola di accelerazione (SKIP) Tipo VA
- Valvola di arresto (STOP) tipo VS
- Valvola di accelerazione e arresto (SKIP + STOP) tipo AS.



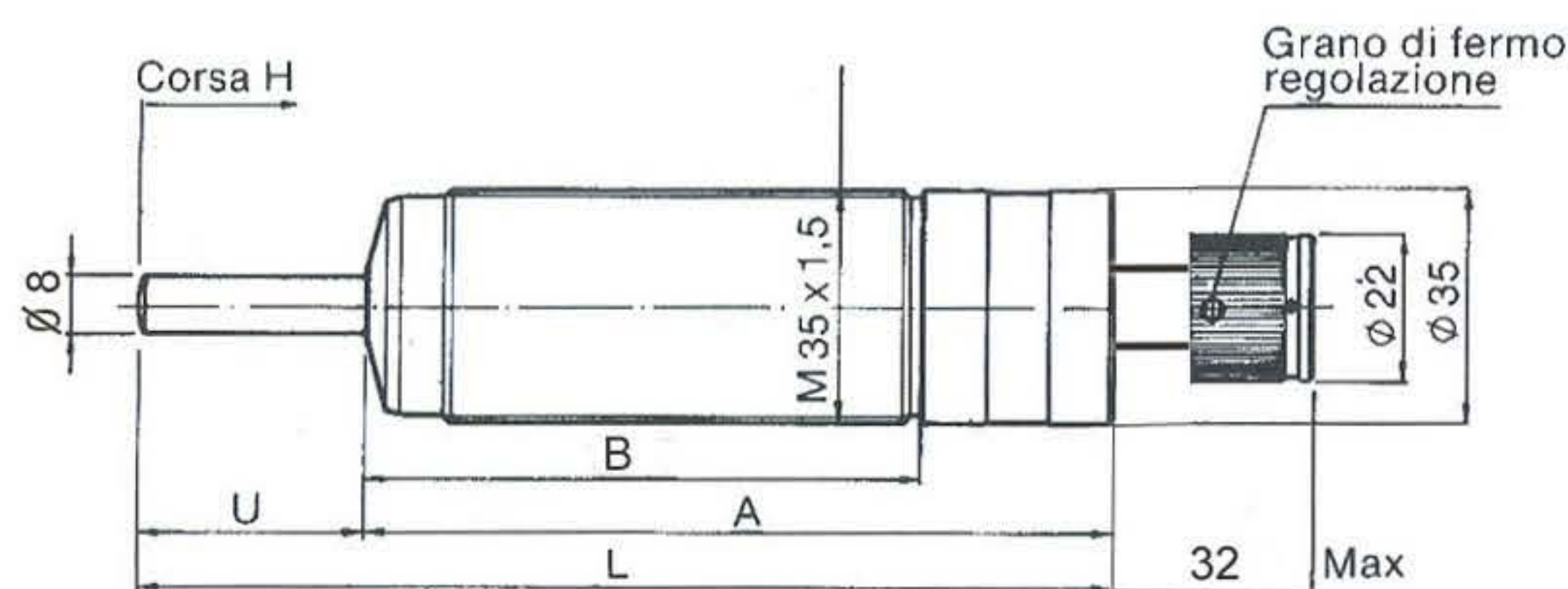
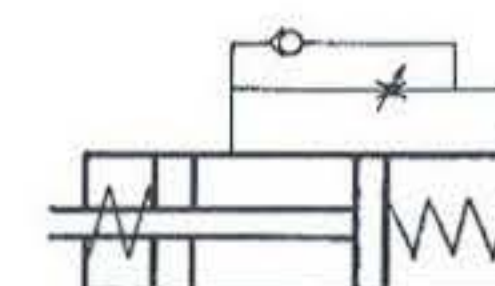
DATI TECNICI E DIMENSIONI:

ART.	Corsa in mm.		Dimensioni			
	H	A	B	L	U	
40.RPD.050.NO	50	136	138	165	32	
40.RPD.100.NO	100	186	138	215	32	
40.RPD.150.NO	150	236	158	265	47	
40.RPD.200.NO	200	286	158	315	47	
40.RPD.250.NO	250	336	183	365	67	
40.RPD.300.NO	300	386	183	415	67	
40.RPD.350.NO	350	436	203	465	86	
40.RPD.400.NO	400	486	203	515	86	

RLE .25... REGOLATORE IDRAULICO Ø 25

Carico massimo 250 Kgf

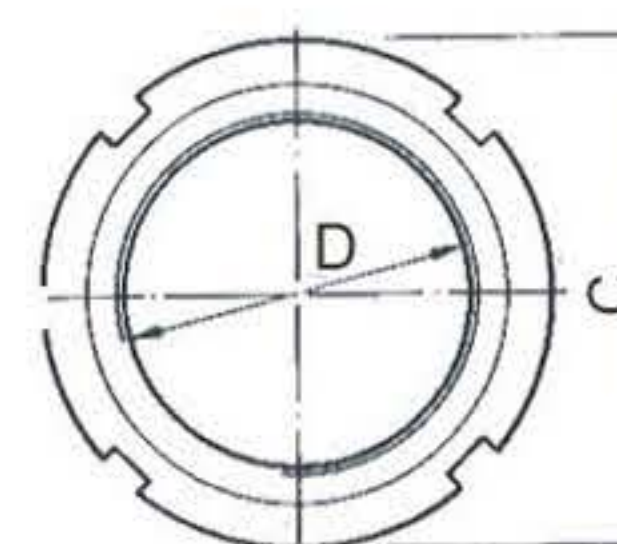
Velocità regolabile : min 10-max 3000 mm/min.



DATI TECNICI E DIMENSIONI:

ART.	Corsa in mm.		Dimensioni			
	H	A	B	L	U	
RLE.25.25 A	25	118	88	153	35	
RLE.25.50 B	50	164	124	224	60	
RLE.25.75 B	75	200	150	293	93	

GHIERA FILETTATA per Ø 25



ART.	Dimensioni		
	C	D	X
GF. 35	52	M 35 x 1,5	8