

NORME PER L'INSTALLAZIONE

Fluidi: Aria filtrata e lubrificata a nebbia d'olio.

Olio minerale con viscosità compresa tra 16 e 160 cSt a 40°C.

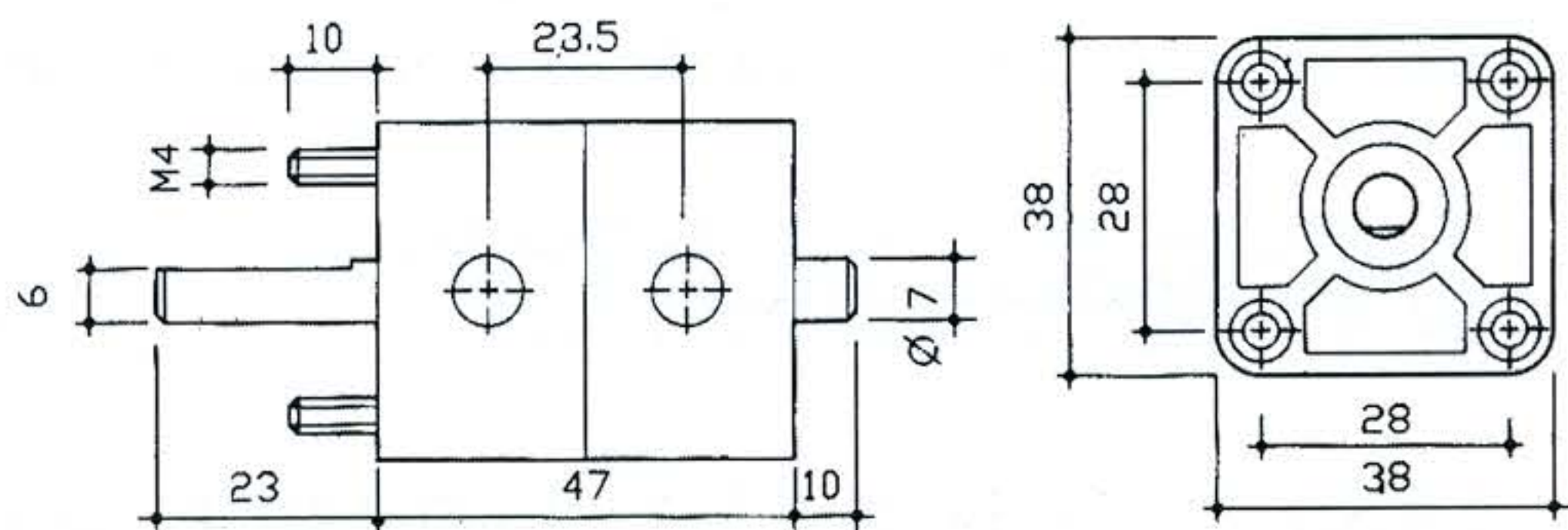
Soluzioni o emulsioni acquose, per HWBF interpellateci.

Acqua.

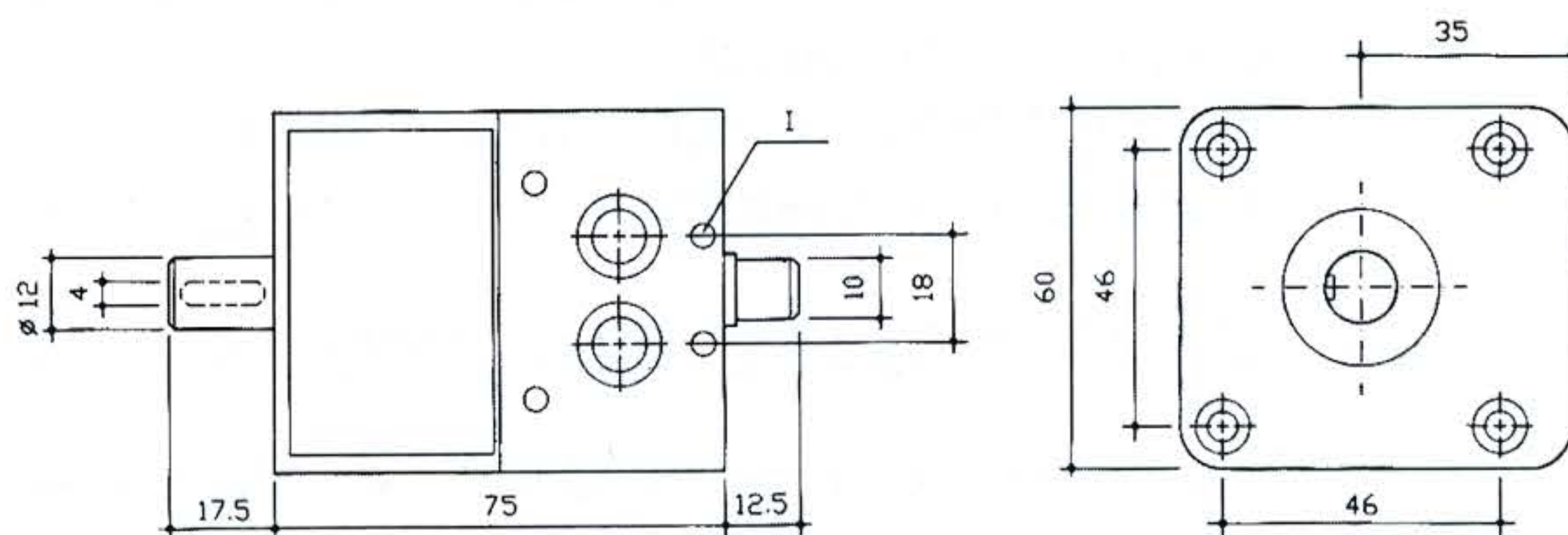
TEMPERATURE: -20°C +60°C

Quale puro generatore di coppia non sono ammessi carichi assiali e/o radiali.

È consigliabile l'uso di fine meccanici esterni.



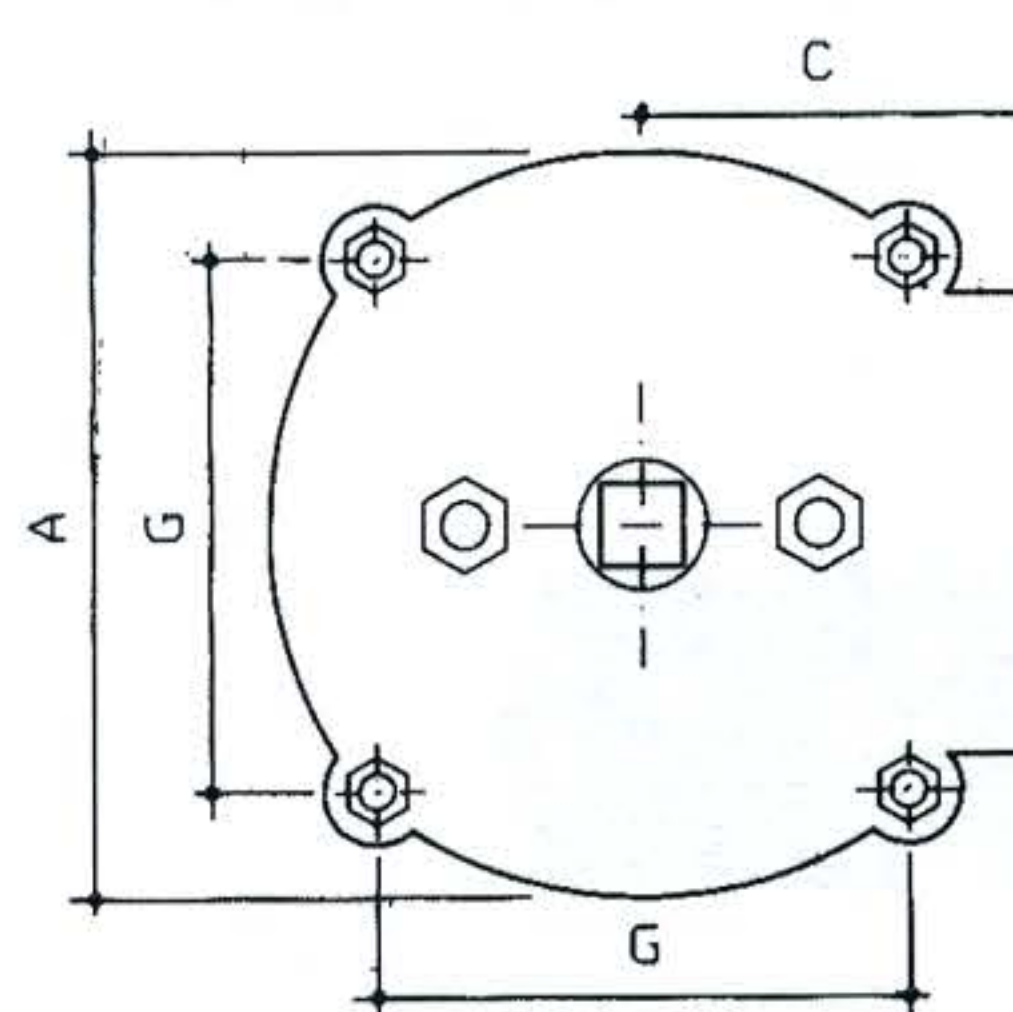
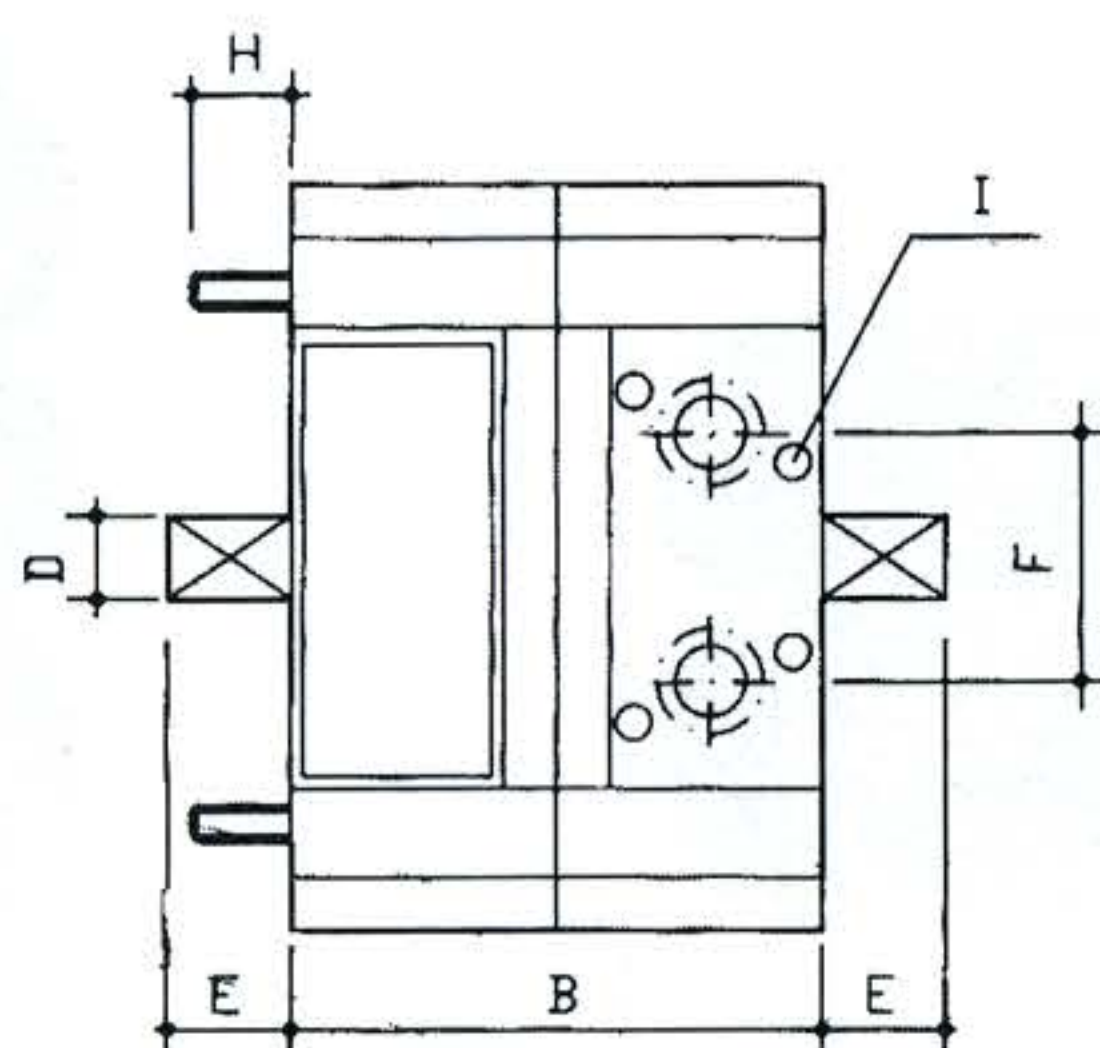
Mod. 5.0 Rotaz. 90°



Mod. 5.1 Rotaz. 90°
Mod. 14.1 Rotaz. 270°

Pressione di alimentazione/Coppie in Nm

Art.	Rotaz.	2 bar	3 bar	4 bar	5 bar	6 bar	8 bar	10 bar	12 bar	14 bar	16 bar	18 bar	20 bar
5.0	90°	1,1	1,7	2,3	2,8	3,4	4,5	-	-	-	-	-	-
5.1	90°	4	6	8	11	13	17	22	26	30	35	39	44
14.1	270	2	3	4	5,4	6,5	8,5	11	13	15	17,5	18,5	22



S = PNEUMATICO - press. max 10 bar

Art.	A	B	C	D	E	F	G	H	I	Peso	
	mm	mm	mm	/mm	mm	mm	Ø GAS	mm	ØM	mm	kg
5.2 S - 7.2 S	82,5	72	40	**	**	28	1/8	-	-	20	09
5.4 S - 7.4 S 10.2 S	126	70	66	14	18	40	1/4	90	M6	20	2
5.8 S - 7.8 S 10.4 S	125	90	65	14	18	40	4/4	90	M6	20	2,5
5.18 S - 7.18 S 10.8 S	166	108	87	16	20	40	1/4	120	M8	25	5
5.32 S - 7.32 S 10.18 S	166	166	87	16	20	44	1/4	120	M8	25	7
5.60 S - 7.60 S 10.32 S	220	200	115	24	30	80	1/4	165	M10	30	16,5
5.120 S	280	230	145	24	30	110	1/4	310	M10	30	35

Coppia in Kgm

bar	Modello - 90° -						Modello - 120° -						Modello - 180° -				
	5.2	5.4	5.8	5.18	5.32	5.60	7.2	7.4	7.8	7.18	7.32	7.60	10.2	10.4	10.8	10.18	10.32
2	0,8	1,9	3	7	12	26	0,8	1,9	3	7	12	26	0,9	1,5	3,5	6	13
4	1,7	3,9	6	14	25	51	1,7	3,9	6	14	25	51	1,9	3	7	12	25
6	2,6	5,9	9	21	37	78	2,6	5,9	9	21	37	78	2,8	4,5	10	18	39
8	3,5	7,8	12	28	50	105	3,5	7,8	12	28	50	105	3,8	6	14	25	52
10	4,4	9,8	15	35	63	131	4,4	9,8	15	35	63	131	4,7	7,5	17	31	65
Cilindrata	70	155	245	565	990	2250	95	205	325	755	1320	3000	155	245	565	990	2250