

- Dimensioni di ingombro ridotte
Reduced external dimensions
- Grande affidabilità e lunga durata
High reliability and long life time
- Versione magnetica standard
Standard magnetic version
- Stelo INOX standard dall'alesaggio 16 all'alesaggio 32
From bore 16 to bore 32 piston-rod in stainless steel
- Esecuzioni speciali a richiesta
Special version on request

Materiali

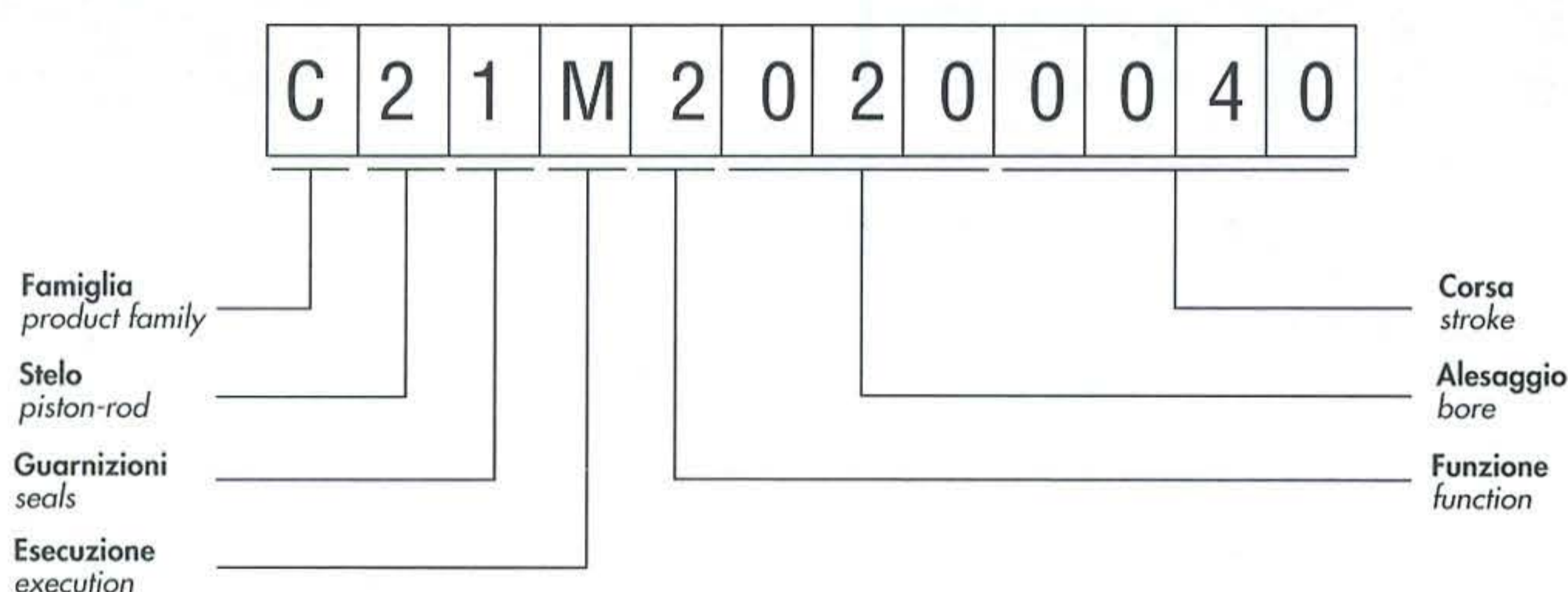
Camicia: alluminio
 Stelo: C40 cromato o INOX
 Testate: alluminio con boccia guida stelo
 Pistone: alluminio
 Guarnizioni: poliuretano (PU) o VITON
 Guarnizioni stelo: poliuretano (PU) o VITON
 Magnete: neodimio fino all'alesaggio 32
 plastoferrite dall'alesaggio 40 al 100

Materials

Barrel: aluminium
 Piston-rod: C40 (chromium plated) or stainless steel
 End-cups: aluminium with rod guide
 Piston: aluminium
 Sealings: polyurethane (PU) or VITON
 Rod sealings: polyurethane (PU) or VITON
 Magnet: neodymium from bore 16 to 32
 magnetic iron compound from bore 40 to 100

Pressione di esercizio <i>Working pressure</i>	max 10 bar max 1 MPa
Temperatura di esercizio <i>Temperature range</i>	max + 50°C
Alesaggi <i>Bores</i>	16; 20; 25; 32; 40; 50; 63; 80; 100 mm
Corse <i>Strokes</i>	5...100 mm
Fluido <i>Fluid</i>	Aria filtrata 50µ con o senza lubrificazione 50µ filtered, lubricated or non lubricated air

CHIAVE DI CODIFICA KEY TO CODES



Famiglia (product family)

C Cilindri corsa breve (short stroke cylinders)

Stelo (piston-rod)

1 C40 cromato (C40 chromium plated)
2 INOX (stainless steel)

Guarnizioni (seals)

1 Poliuretano
2 tutte le guarnizioni in VITON - solo non magnetico
(all seals in VITON - only non-magnetic)
3 guarnizioni dello stelo in VITON (rod seals in VITON)

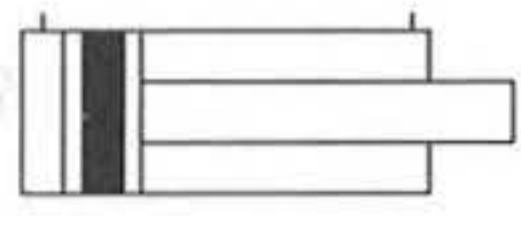
Esecuzione (execution)

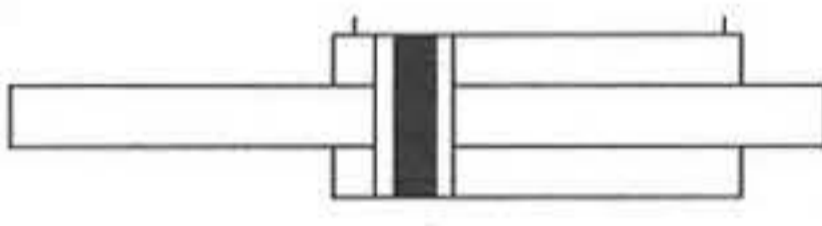
M magnetico (magnetic)
S non magnetico: limitatamente alla versione
con tutte le guarnizioni in VITON
(non-magnetic: only for cylinders with all seals in VITON)

Funzione (function)

2 doppio effetto non ammortizzato
(double acting without pneumatic cushioning)
4 doppio effetto non ammortizzato stelo passante
(double acting without pneumatic cushioning, with passing-through rod)
6 doppio effetto non ammortizzato antirotazione
(double acting without pneumatic cushioning, antirotation)

VERSIONI DISPONIBILI / available versions

doppio effetto magnetico non ammortizzato <i>double acting magnetic without pneumatic cushioning</i> 	alesaggio corsa / bore stroke	16	20	25	32	40	50	63	80	100	OPZIONI OPTIONS Lo standard è evidenziato in grigio The standard is marked with grey background materiale stelo piston-rod material C40 CROMATO* / C40 chromium plated* INOX / stainless steel materiale guarnizioni seals material poliuret. / tutte in VITON (non magnetico) / all seals in VITON (non magnetic) guarnizioni stelo in VITON / rod seals in VITON
	5	X	X	X	X	X	X	X	X	X	
	10	X	X	X	X	X	X	X	X	X	
	25	X	X	X	X	X	X	X	X	X	
	30	X	X	X	X	X	X	X	X	X	
	40	X	X	X	X	X	X	X	X	X	
	50		X	X	X	X	X	X	X	X	
	75							X	X	X	
	100								X	X	

doppio effetto magnetico non ammortizzato stelo passante <i>double acting magnetic without pneumatic cushioning passing-through</i> 	alesaggio corsa / bore stroke	16	20	25	32	40	50	63	80	100	OPZIONI OPTIONS Lo standard è evidenziato in grigio The standard is marked with grey background materiale stelo piston-rod material C40 CROMATO* / C40 chromium plated* INOX / stainless steel materiale guarnizioni seals material poliuret. / tutte in VITON (non magnetico) / all seals in VITON (non magnetic) guarnizioni stelo in VITON / rod seals in VITON
	5	X	X	X	X	X	X	X	X	X	
	10	X	X	X	X	X	X	X	X	X	
	25	X	X	X	X	X	X	X	X	X	
	30	X	X	X	X	X	X	X	X	X	
	40	X	X	X	X	X	X	X	X	X	
	50		X	X	X	X	X	X	X	X	
	75							X	X	X	
	100								X	X	

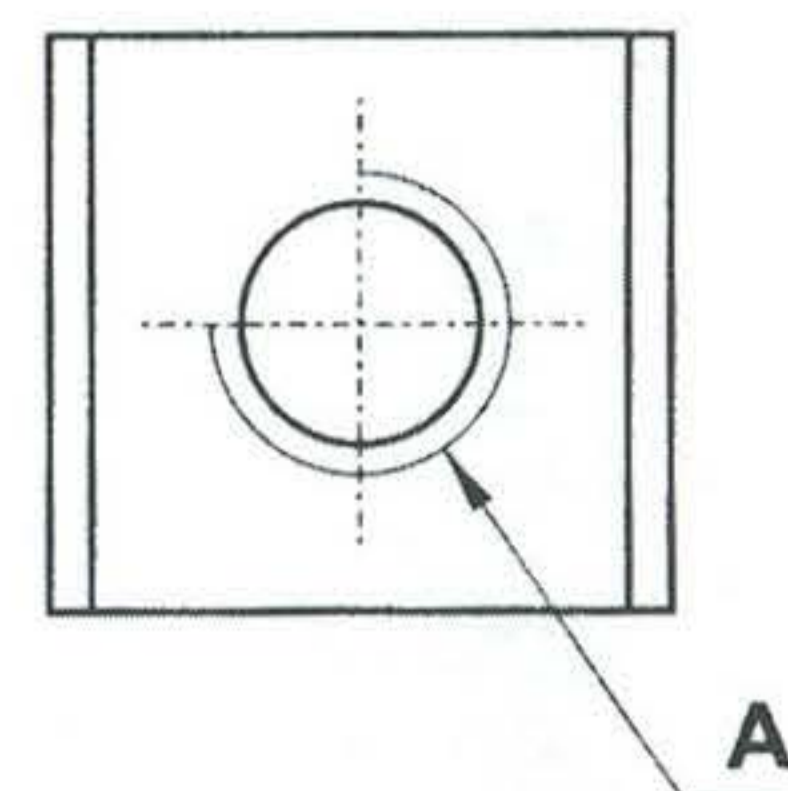
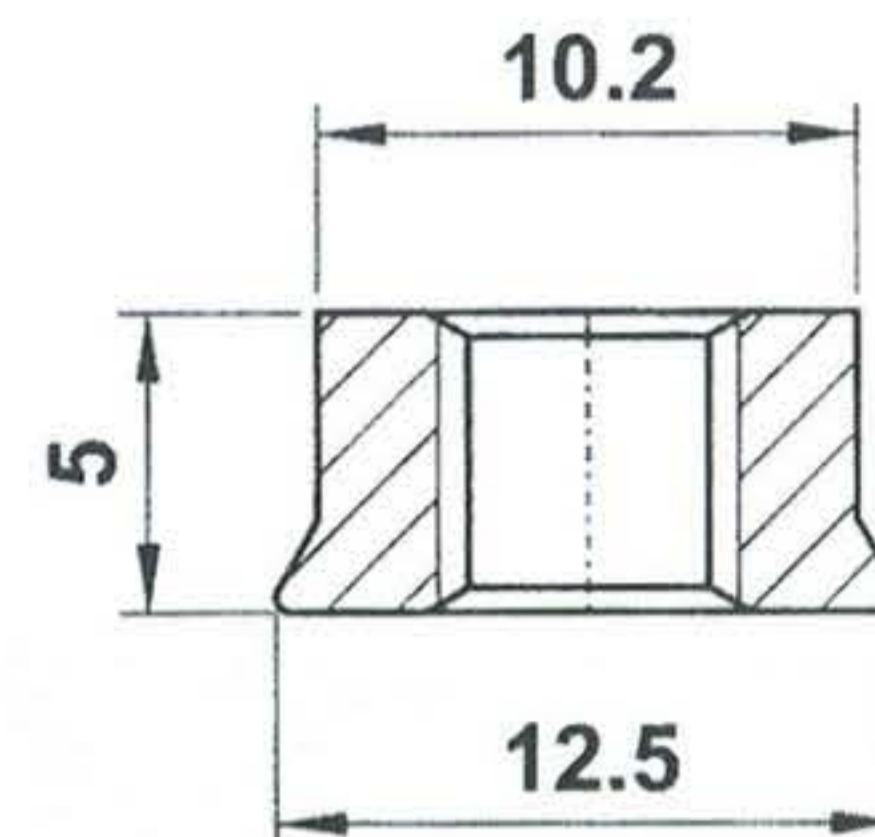
KIT GUARNIZIONI DI RICAMBIO / SEALS KIT

POLIURETANO magnetico magnetic			VITON non magnetico non magnetic		
per alesaggio for bore	sigla part number	codice code	per alesaggio for bore	sigla part number	codice code
16	SGMB016	26.181.2	16	SGSB016V	26.330.2
20	SGMB020	26.182.2	20	SGSB020V	26.331.2
25	SGMB025	26.183.2	25	SGSB025V	26.332.2
32	SGMB032	26.184.2	32	SGSB032V	26.333.2
40	SGMB040	26.185.2	40	SGSB040V	26.334.2
50	SGMB050	26.186.2	50	SGSB050V	26.335.2
63	SGMB063	26.187.2	63	SGSB063V	26.336.2
80	SGMB080	26.327.2	80	SGSB080V	26.337.2
100	SGMB0100	26.328.2	100	SGSB100V	26.338.2

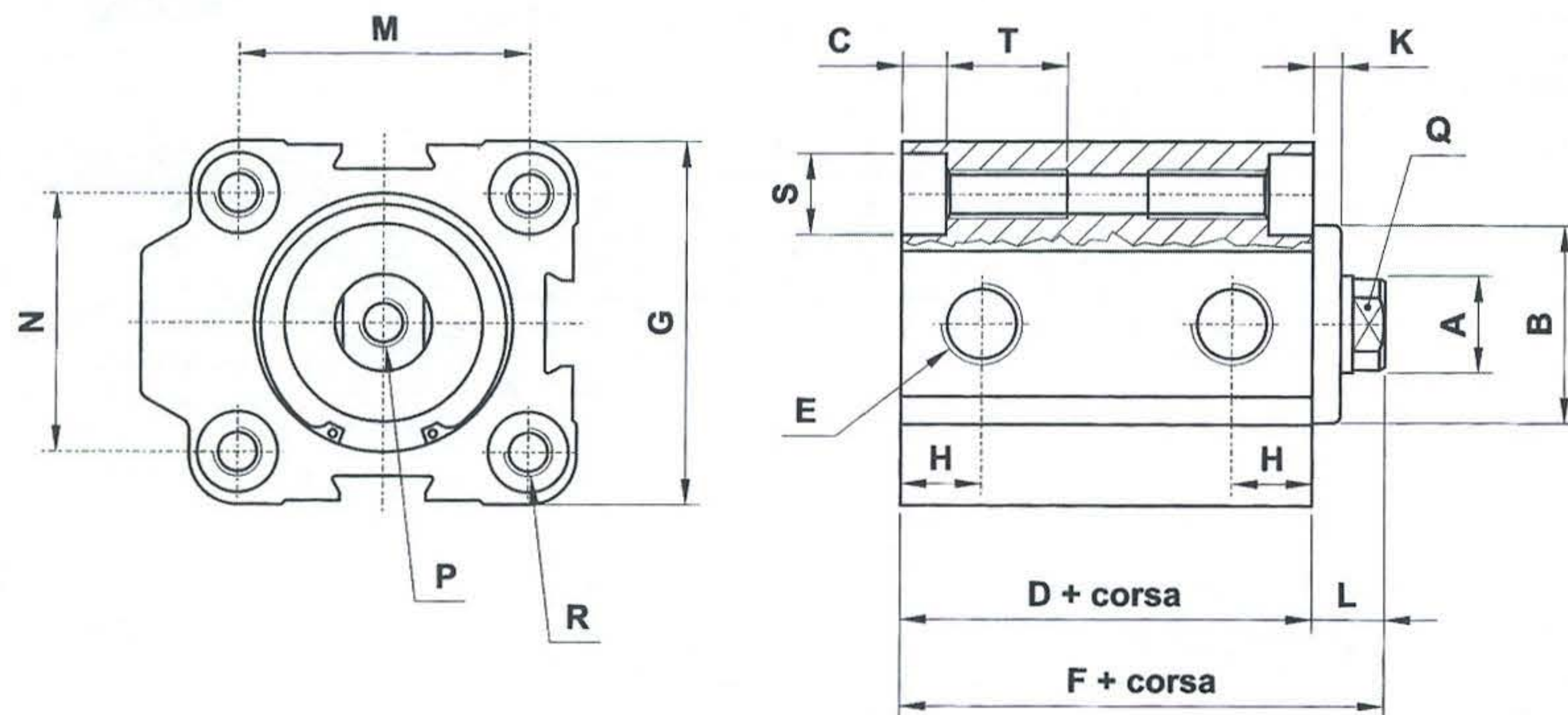
DADO PER FISSAGGIO IN CAVA / FIXING NUT

Permette di fissare un cilindro a parete o di fissare sul cilindro le interfacce per valvole. È utilizzabile anche per i cilindri ISO 6431 fino al Ø100 e per cilindri compatti.

sigla par number	codice order code	A
DCCB 16/32	26.156.0T	M5
DCCB 32/100	26.157.0T	M6



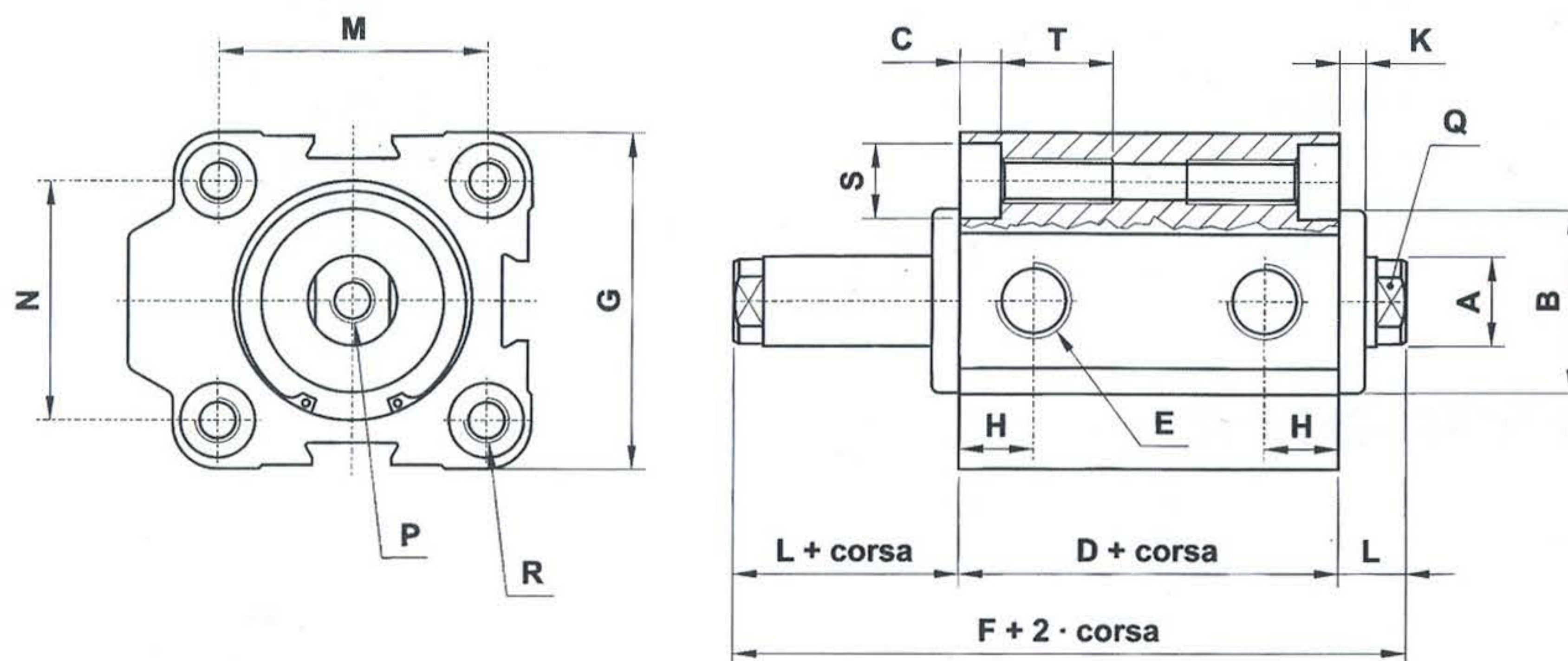
VERSIONE NORMALE MAGNETICA / Normal magnetic version



Ø	A	B	C	D	E	F	G	H	K	L	M	N	P	Q	R	S	T
16	Ø8	-	3.5	31	M5	35.5	28	8	-	4.5	20	20	M5	CH7	M4	Ø6	10
20	Ø10	-	4.5	31	M5	35.5	32	8.5	-	4.5	22	22	M5	CH8	M5	Ø7	12
25	Ø10	-	4.5	33	G1/8"	38.5	38	9	-	5.5	28	26	M5	CH8	M5	Ø7	12
32	Ø12	Ø24.5	5.5	36	G1/8"	45	45	10	3.5	9	36	32	M6	CH10	M6	Ø10	15
40	Ø12	Ø30	5.5	41	G1/8"	53	54.5	11.5	5.5	12	40	40	M6	CH10	M6	Ø10	15
50	Ø16	Ø35	6.5	42	G1/8"	55	65	11.5	5.5	13	50	50	M8	CH13	M8	Ø12	20
63	Ø16	Ø35	9	42	G1/8"	57	80	12	6.5	15	62	62	M8	CH13	M10	Ø14	25
80	Ø25	Ø44	9	52	G1/4"	70	100	14	10	18	82	82	M10	CH22	M10	Ø14	25
100	Ø25	Ø56	11	62	G1/4"	82	124	15	10	20	103	103	M12	CH22	M12	Ø17	30

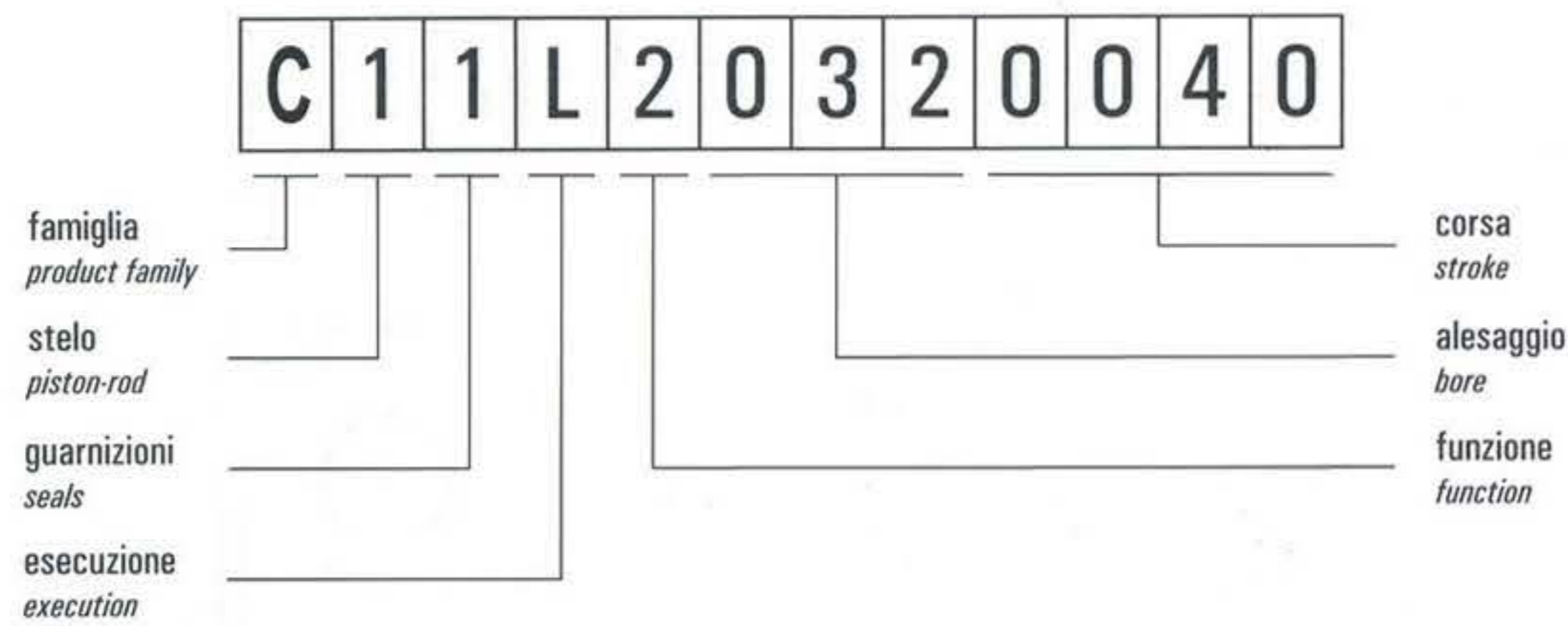
VERSIONE CON STELO PASSANTE MAGNETICA

Version with passing-through rod magnetic



Ø	A	B	C	D	E	F	G	H	K	L	M	N	P	Q	R	S	T
16	Ø8	-	3.5	31	M5	40	28	8	-	4.5	20	20	M5	CH7	M4	Ø6	10
20	Ø10	-	4.5	31	M5	40	32	8.5	-	4.5	22	22	M5	CH8	M5	Ø7	12
25	Ø10	-	4.5	33	G1/8"	44	38	9	-	5.5	28	26	M5	CH8	M5	Ø7	12
32	Ø12	Ø24.5	5.5	36	G1/8"	54	45	10	3.5	9	36	32	M6	CH10	M6	Ø10	15
40	Ø12	Ø30	5.5	41	G1/8"	65	54.5	11.5	5.5	12	40	40	M6	CH10	M6	Ø10	15
50	Ø16	Ø35	6.5	42	G1/8"	68	65	11.5	5.5	13	50	50	M8	CH13	M8	Ø12	20
63	Ø16	Ø35	9	42	G1/8"	72	80	12	6.5	15	62	62	M8	CH13	M10	Ø14	25
80	Ø25	Ø44	9	52	G1/4"	88	100	14	10	18	82	82	M10	CH22	M10	Ø14	25
100	Ø25	Ø56	11	62	G1/4"	102	124	15	10	20	103	103	M12	CH22	M12	Ø17	30

VERSIONE ANTIROTAZIONE MAGNETICA



Famiglia [product family]

D cilindri corsa breve [short stroke cylinders]

Esecuzione [execution]

L magnetico antirotazione [magnetic anti-rotation]

Stelo [piston-rod]

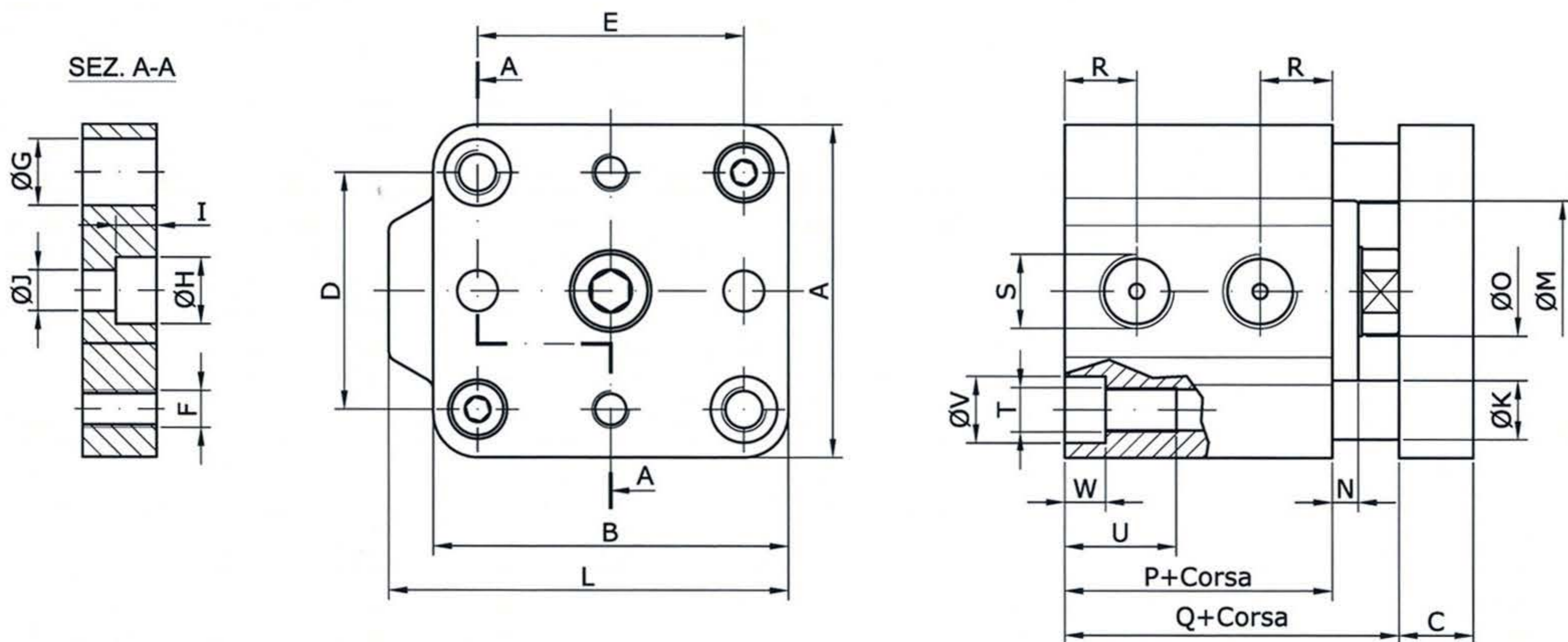
1 C45 cromato [C45 chromium plated]

Funzione [function]

2 doppio effetto non ammortizzato
[double acting without pneumatic cushioning]

Guarnizioni [seals]

- 1** poliuretano
- 2** tutte le guarnizioni in VITON
[all seals in VITON]
- 3** guarnizioni dello stelo in VITON [rod seals in VITON]



Ø	A	B	C	D	E	F	ØG	ØH	I	ØJ	ØK	L	M	ØN	ØO	P	Q	R	S	T	U	ØV	W
16	28	28	8	20	20	M3	6	6	3,5	3,5	4	31	-	-	8	31	35,5	8	M5	M4	15	6	3,5
20	32	32	8	22	22	M4	7	7,5	4,5	4,5	6	35	-	-	10	31	35,5	8,5	M5	M5	15	7	4,5
25	38	39	8	26	28	M4	7	7,5	4,5	4,5	6	44,5	-	-	10	33	38,5	9	G $\frac{1}{8}$ "	M5	15	7	4,5
32	45	48	10	32	36	M5	10	9	5,5	5,5	8	54	3,5	24,5	12	36	45	9,7	G $\frac{1}{8}$ "	M6	15	9	5,5
40	54,5	54,5	10	40	40	M5	10	9	5,5	5,5	8	60	5,5	30	12	41	53	11,5	G $\frac{1}{8}$ "	M6	15	9	5,5
50	65	65	12	50	50	M6	12	11	6,5	7	10	72,5	5,5	35	16	42	55	11,5	G $\frac{1}{8}$ "	M8	20	11	6,5
63	80	80	12	62	62	M6	14	11	6,5	7	10	88	6,5	35	16	42	57	12	G $\frac{1}{8}$ "	M10	20	13,5	9
80	100	100	15	82	82	M8	14	14	8,5	8,5	12	110	10	44	25	52	70	14	G $\frac{1}{4}$ "	M10	25	13,5	9
100	124	124	15	103	103	M8	17	14	8,5	8,5	12	134	10	56	25	62	82	15	G $\frac{1}{4}$ "	M12	30	17	11