

Il bloccastelo è un dispositivo meccanico da applicare ai cilindri ISO 6431 (alesaggi da 32 a 125) e ai microcilindri ISO 6432 (alesaggi da 32 a 125). È costituito da un sistema di due ganasce contrapposte che, sotto l'azione di molle opportunamente dimensionate, si oppongono allo scorrimento dello stelo del cilindro.



Materiali

Corpo: alluminio anodizzato
 Ganasce di bloccaggio: ottone
 Pistoni: resina acetalica
 Molle: acciaio armonico

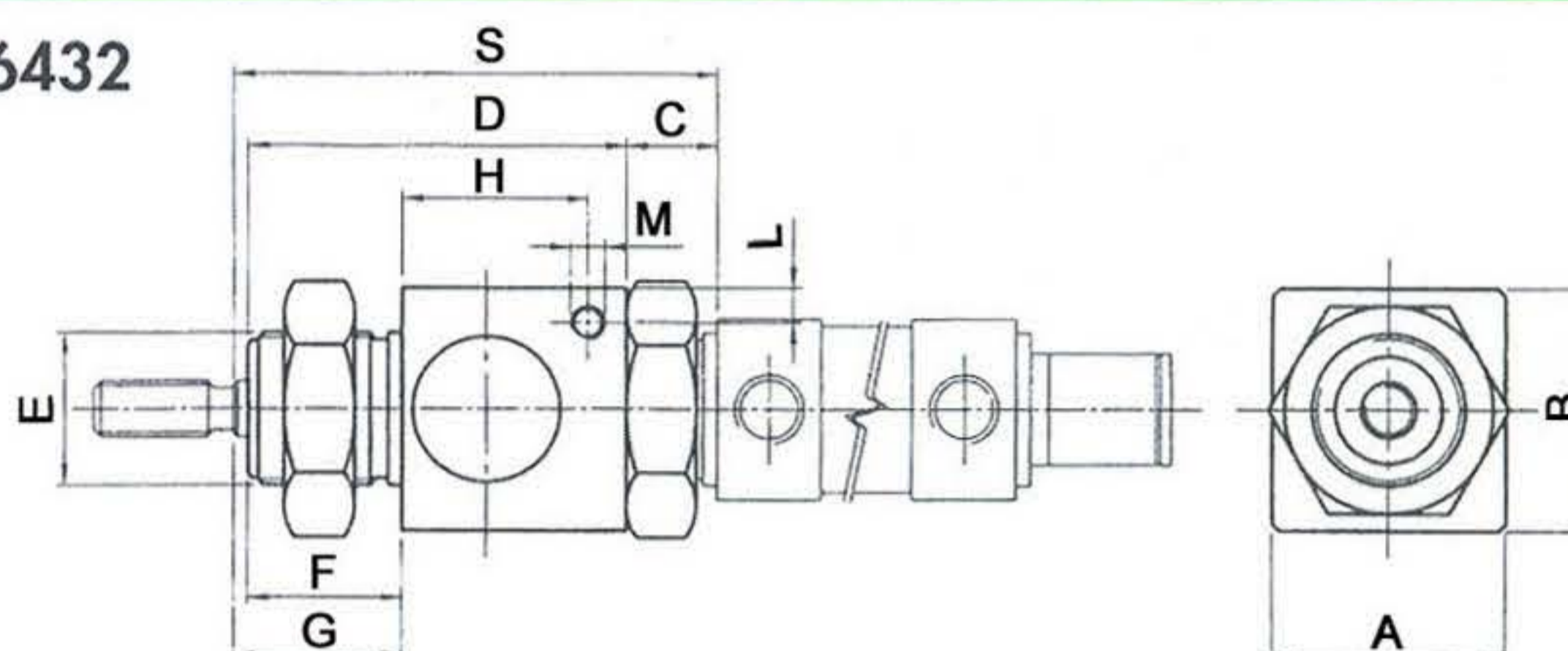
Materials

Body: aluminium (anodize treatment)
 Internal parts: brass
 Pistons: polymer
 Springs: steel

| | | | | | | | | | | | | |
|--|---|-----|-----|-----|-----|-----|------|------|------|------|------|-------|
| Pressione di pilotaggio <i>Minimum actuating pressure</i> | 3 bar 0.3 MPa | | | | | | | | | | | |
| Temperatura di esercizio <i>Temperature range</i> | max + 60°C | | | | | | | | | | | |
| Funzionamento <i>Construction type</i> | Meccanico bidirezionale <i>Mechanical bi-directional</i> | | | | | | | | | | | |
| Tipologia <i>Function</i> | NC (sblocco a comando pneumatico) <i>NC (pneumatic piloted unlock)</i> | | | | | | | | | | | |
| Forza di bloccaggio <i>Locking force</i> | Ø | 12 | 16 | 20 | 25 | 32 | 40 | 50 | 63 | 80 | 100 | 125 |
| | forza (N) force (N) | 200 | 200 | 490 | 490 | 790 | 1240 | 1930 | 3060 | 5400 | 7700 | 12040 |
| Fluido <i>Fluid</i> | Aria filtrata 50µ con o senza lubrificazione <i>50µ filtered, lubricated or non lubricated air</i> | | | | | | | | | | | |

VERSIONE PER MICROCILINDRI ISO 6432

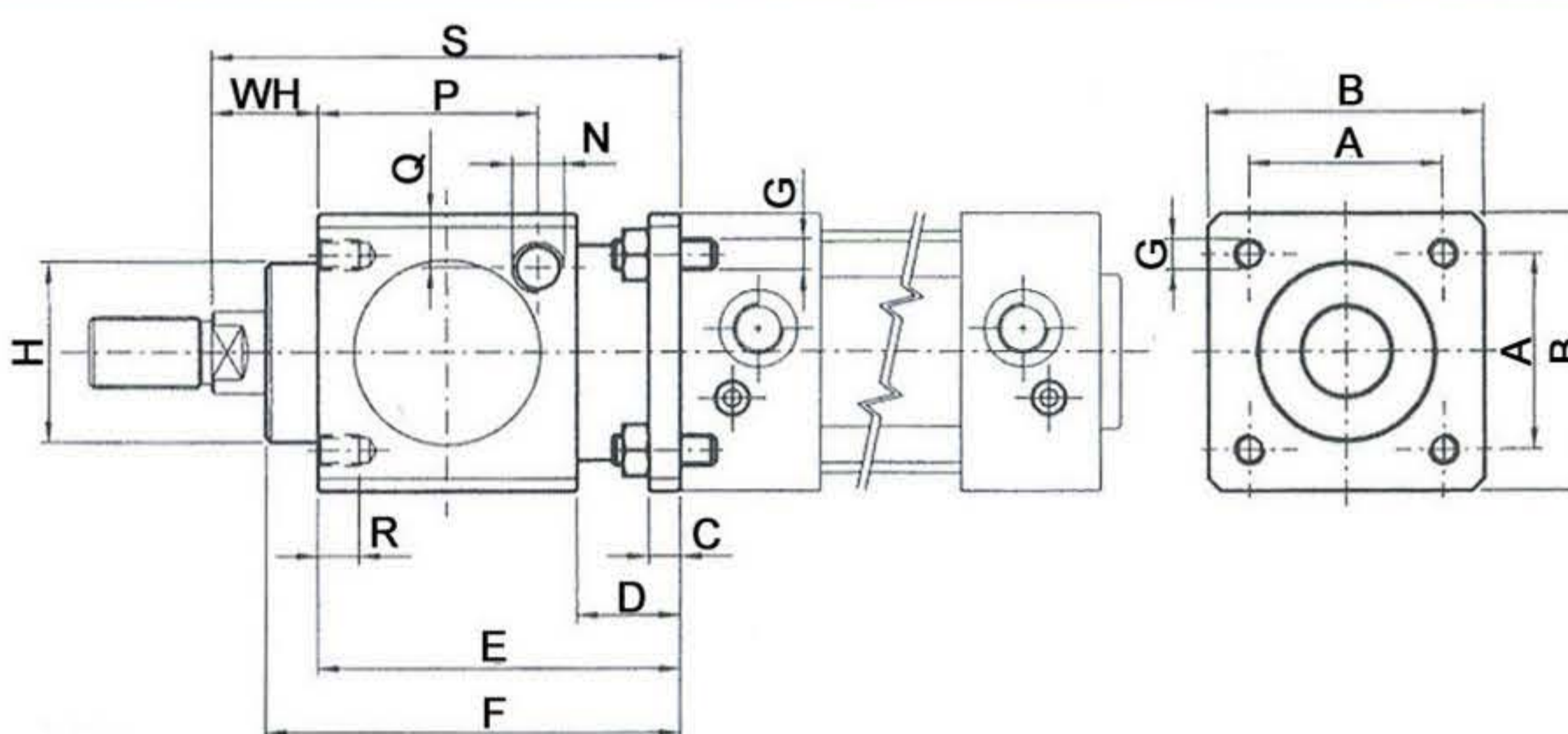
version for minicylinders ISO 6432



| modello <i>model</i> | per alesaggi <i>for bores</i> | A | B | C | D | E | F | G | H | L | M |
|-------------------------|----------------------------------|----|------|------|------|---------|----|----|------|-----|----|
| BM012 | 12-16 | 30 | 29.5 | 10.5 | 44.5 | M16x1.5 | 17 | 22 | 24.5 | 4 | M5 |
| BM020 | 20 | 35 | 33.5 | 13 | 54 | M22x1.5 | 22 | 24 | 26.5 | 4.5 | M5 |
| BM025 | 25 | 35 | 33.5 | 13 | 54 | M22x1.5 | 22 | 28 | 26.5 | 4.5 | M5 |

VERSIONE PER CILINDRI ISO 6431

version for cylinders ISO 6431



| modello <i>model</i> | per alesaggi <i>for bores</i> | A | B | C | D | E | F | G | H | WH | N | P | Q | R | S |
|-------------------------|----------------------------------|------|-----|----|------|-----|------|-----|----|----|-------|------|------|----|-----|
| BM032 | 32 | 32.5 | 47 | 6 | 22.5 | 60 | 67.5 | M6 | 30 | 26 | G1/8" | 33.5 | 9.5 | 8 | 86 |
| BM040 | 40 | 38 | 54 | 6 | 20 | 70 | 80 | M6 | 35 | 30 | G1/8" | 42.5 | 10.5 | 8 | 100 |
| BM050 | 50 | 46.5 | 65 | 8 | 24 | 90 | 100 | M8 | 40 | 32 | G1/8" | 58 | 12.5 | 12 | 122 |
| BM063 | 63 | 56.5 | 75 | 8 | 24 | 90 | 100 | M8 | 45 | 37 | G1/8" | 59 | 17.5 | 12 | 127 |
| BM080 | 80 | 72 | 95 | 12 | 32 | 110 | 120 | M10 | 45 | 46 | G1/4" | 69 | 17.5 | 16 | 156 |
| BM100 | 100 | 89 | 114 | 12 | 32 | 110 | 120 | M10 | 55 | 51 | G1/4" | 69 | 27 | 16 | 161 |
| BM125 | 125 | 110 | 140 | 20 | 45 | 140 | 156 | M12 | 60 | 65 | G1/4" | 84.5 | 20 | 20 | 205 |

SCHEMA DI MONTAGGIO

instructions for installation

| CILINDRO Ø | 32 | 40 | 50 | 63 | 80 | 100 | 125 |
|------------|----|----|----|----|----|-----|-----|
| S1 | 12 | 12 | 16 | 16 | 22 | 22 | 32 |

